

Nur für Forschungszwecke

SPTBN1 Monoklonaler Antikörper

Katalog-Nr.: 67978-1-Ig **1 Publikationen**



Allgemeine Informationen

Katalog-Nr.: 67978-1-Ig	GenBank-Zugangsnummer: BC137282	Reinigungsmethode: Protein-G-Reinigung
Größe: 150ul, Konzentration: 1000 µg/ml von 6711 Nanodrop;	GeneID (NCBI): 150000	CloneNo.: 1E1D1
Wirt: Maus	Vollständiger Name: spectrin, beta, non-erythrocytic 1	Empfohlene Verdünnungen: WB 1:5000-1:50000 IHC 1:500-1:2000
Isotyp: IgG1	Berechnete Masse: 2364 aa, 275 kDa	
Immunogen Katalognummer: AG31713	Beobachtete Masse: 250-275 kDa	

Anwendungen

Geprüfte Anwendungen: IHC, WB, ELISA	Positivkontrollen:
In Publikationen genannte Anwendungen: IHC	WB: HeLa-Zellen, HepG2-Zellen, Jurkat-Zellen, Maus-Cerebellum-Gewebe
Getestete Reaktivität: Hausschwein, Human, Kaninchen, Maus, Ratte	IHC: humanes Leberkarzinomgewebe,
Zitierte Arten: Human	
Hinweis-IHC: Antigenmaskierung mit TE-Puffer pH 9,0 empfohlen. (*) Wahlweise kann die Antigenmaskierung auch mit Citratpuffer pH 6,0 erfolgen.	

Hintergrundinformationen

SPTBN1 is the non-erythrocytic form of β -spectrin or β -fodrin. Spectrins are members of the superfamily of F-actin cross linking proteins that are important as scaffolding proteins for protein sorting, cell adhesion, and migration. Reduced expression of SPTBN1 has been found to correlate with shorter survival of patients with hepatocellular cancer, pancreatic cancer and other malignancies of the gastrointestinal tract, suggesting tumor suppression ability of this protein.

Bemerkenswerte Veröffentlichungen

Verfasser	Pubmed ID	Journal	Anwendung
Wenting Tang	37013511	BMC Cancer	IHC

Lagerung

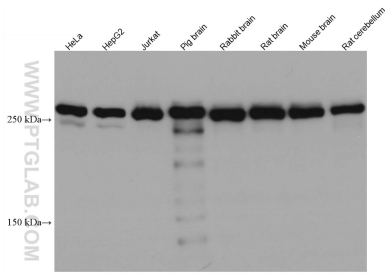
Lagerungsbedingungen:
Bei -20°C lagern.
Lagerungspuffer:
PBS mit 0.02% Natriumazid und 50% Glycerin pH 7.3.
Aliquotieren ist nicht notwendig bei -20°C Lagerung

***** 20ul-Größen enthalten 0.1% BSA**

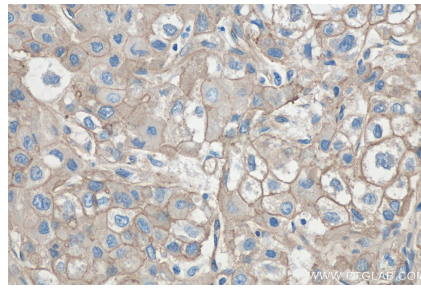
For technical support and original validation data for this product please contact:
T: 1 (888) 4PTGLAB (1-888-478-4522) (toll free in USA), or 1(312) 455-8498 (outside USA)
E: proteintech@ptglab.com
W: ptglab.com

This product is exclusively available under Proteintech Group brand and is not available to purchase from any other manufacturer.

Ausgewählte Validierungsdaten



Various lysates were subjected to SDS PAGE followed by western blot with 67978-1-Ig (SPTBN1 antibody) at dilution of 1:10000 incubated at room temperature for 1.5 hours.



Immunohistochemical analysis of paraffin-embedded human liver cancer tissue slide using 67978-1-Ig (SPTBN1 antibody) at dilution of 1:1000 (under 10x lens). Heat mediated antigen retrieval with Tris-EDTA buffer (pH 9.0).