

Nur für Forschungszwecke

# CRMP1 Monoklonaler Antikörper

Katalog-Nr.:68021-1-Ig



## Allgemeine Informationen

<b>Katalog-Nr.:</b> 68021-1-Ig	<b>GenBank-Zugangsnummer:</b> BC000252	<b>Reinigungsmethode:</b> Protein-A-Reinigung
<b>Größe:</b> 150ul , Konzentration: 500 µg/ml von Nanodrop;	<b>GeneID (NCBI):</b> 1400	<b>CloneNo.:</b> 2F4G5
<b>Wirt:</b> Maus	<b>Vollständiger Name:</b> collapsin response mediator protein 1	<b>Empfohlene Verdünnungen:</b> WB 1:5000-1:50000 IHC 1:5000-1:20000
<b>Isotyp:</b> IgG2a	<b>Berechnete Masse:</b> 62 kDa	
<b>Immunogen Katalognummer:</b> AG30090	<b>Beobachtete Masse:</b> 62 kDa	

## Anwendungen

### Geprüfte Anwendungen:

IHC, WB, ELISA

### Getestete Reaktivität:

Hausschwein, Huhn, Human, Kaninchen, Maus, Ratte

**Hinweis-IHC: Antigendemaskierung mit TE-Puffer pH 9,0 empfohlen. (\*) Wahlweise kann die Antigendemaskierung auch mit Citratpuffer pH 6,0 erfolgen.**

### Positivkontrollen:

**WB :** Maus-Cerebellum-Gewebe, Hausschwein-Cerebellum-Gewebe, Hausschwein-Hirngewebe, Hühnerhirngewebe, Kaninchen-Cerebellum-Gewebe, Kaninchenhirngewebe, Maushirngewebe, Ratten-Cerebellum-Gewebe, Rattenhirngewebe

**IHC :** Maushirngewebe, humanes Lungenkarzinomgewebe

## Hintergrundinformationen

CRMP1 (Collapsin response mediator protein 1) is also named as DPYSL1, ULIP3, DRP-1 and belongs to the collapsin response mediator protein family, which are a family of five cytoplasmic proteins predominantly expressed in the developing nervous system. CRMP1, the predicted 62 kDa protein and its 74 kDa isoform corresponding to its N-terminal splice variant already described for embryonic, neonatal, and adult brain of the rat are evidenced in the cortex of adult mouse (PMID:15834957). This protein is involved in invasion, and aggressiveness of prolactin pituitary tumors.

## Lagerung

### Lagerungsbedingungen:

Bei -20°C lagern. Nach dem Versand ein Jahr lang stabil

### Lagerungspuffer:

PBS mit 0.02% Natriumazid und 50% Glycerin pH 7.3.

Aliquotieren ist nicht notwendig bei -20°C Lagerung

\*\*\* 20ul-Größen enthalten 0.1% BSA

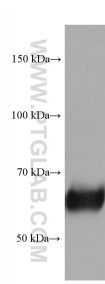
For technical support and original validation data for this product please contact:

T: 1 (888) 4PTGLAB (1-888-478-4522) (toll free in USA), or 1(312) 455-8498 (outside USA)

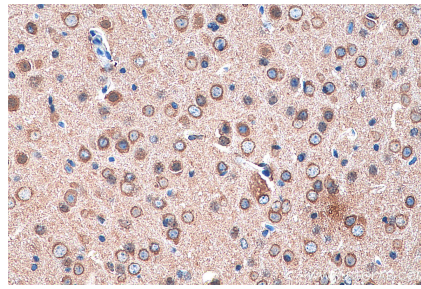
E: proteintech@ptglab.com  
W: ptglab.com

This product is exclusively available under Proteintech Group brand and is not available to purchase from any other manufacturer.

## Ausgewählte Validierungsdaten



mouse cerebellum tissue were subjected to SDS PAGE followed by western blot with 68021-1-Ig (CRMP1 antibody) at dilution of 1:25000 incubated at room temperature for 1.5 hours.



Immunohistochemical analysis of paraffin-embedded mouse brain tissue slide using 68021-1-Ig (CRMP1 antibody) at dilution of 1:10000 (under 40x lens). Heat mediated antigen retrieval with Tris-EDTA buffer (pH 9.0).