

Nur für Forschungszwecke

# Endophilin 1 Monoklonaler Antikörper

Katalog-Nr.:68029-1-Ig



## Allgemeine Informationen

<b>Katalog-Nr.:</b> 68029-1-Ig	<b>GenBank-Zugangsnummer:</b> BC032825	<b>Reinigungsmethode:</b> Protein-A-Reinigung
<b>Größe:</b> 150ul , Konzentration: 1000 µg/ml von6456 Nanodrop;	<b>GeneID (NCBI):</b> SH3-domain GRB2-like 2	<b>CloneNo.:</b> 1G4H1
<b>Wirt:</b> Maus	<b>Vollständiger Name:</b> SH3-domain GRB2-like 2	<b>Empfohlene Verdünnungen:</b> WB 1:5000-1:50000
<b>Isotyp:</b> IgG2a	<b>Berechnete Masse:</b> 39.8 kDa	
<b>Immunogen Katalognummer:</b> AG24793	<b>Beobachtete Masse:</b> 38-40 kDa	

## Anwendungen

**Geprüfte Anwendungen:**  
WB, ELISA

**Getestete Reaktivität:**  
Hausschwein, Human, Kaninchen, Maus, Ratte

**Positivkontrollen:**  
WB : Hausschwein-Hirngewebe, rabbit brain, rat brain, mouse brain, rabbit cerebellum, rat cerebellum

## Hintergrundinformationen

### Lagerung

**Lagerungsbedingungen:**  
Bei -20°C lagern. Nach dem Versand ein Jahr lang stabil

**Lagerungspuffer:**  
PBS mit 0.02% Natriumazid und 50% Glycerin pH 7.3.

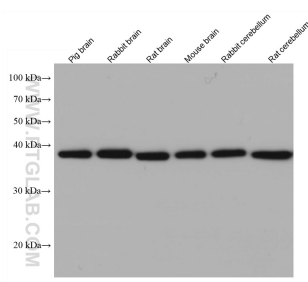
Aliquotieren ist nicht notwendig bei -20°C Lagerung

\*\*\* 20ul-Größen enthalten 0.1% BSA

For technical support and original validation data for this product please contact:  
T: 1 (888) 4PTGLAB (1-888-478-4522) (toll free in USA), or 1(312) 455-8498 (outside USA)  
E: proteintech@ptglab.com  
W: ptglab.com

This product is exclusively available under Proteintech Group brand and is not available to purchase from any other manufacturer.

## Ausgewählte Validierungsdaten



Various lysates were subjected to SDS PAGE followed by western blot with 68029-1-Ig (SH3GL2 antibody) at dilution of 1:20000 incubated at room temperature for 1.5 hours.