

Nur für Forschungszwecke

CISD1 Monoklonaler Antikörper

Katalog-Nr.:68030-1-Ig



Allgemeine Informationen

Katalog-Nr.: 68030-1-Ig	GenBank-Zugangsnummer: BC007043	Reinigungsmethode: Protein-G-Reinigung
Größe: 150ul, Konzentration: 1000 µg/ml von55847 Nanodrop;	GeneID (NCBI): 55847	CloneNo.: 1D7E3
Wirt: Maus	Vollständiger Name: CDGSH iron sulfur domain 1	Empfohlene Verdünnungen: WB 1:5000-1:50000 IHC 1:1000-1:4000
Isotyp: IgG1	Berechnete Masse: 108 aa, 12 kDa	
Immunogen Katalognummer: AG8560	Beobachtete Masse: 14-17 kDa	

Anwendungen

Geprüfte Anwendungen:

IHC, WB, ELISA

Getestete Reaktivität:

Hausschwein, Huhn, Human, Kaninchen, Maus, Ratte

Hinweis-IHC: Antigendemaskierung mit TE-Puffer pH 9,0 empfohlen. (*) Wahlweise kann die Antigendemaskierung auch mit Citratpuffer pH 6,0 erfolgen.

Positivkontrollen:

WB: LNCaP-Zellen, Hausschwein-Hirngewebe, HEK-293-Zellen, HeLa-Zellen, Hühnerhirngewebe, Kaninchenhirngewebe, Maus-Cerebellum-Gewebe, Maushirngewebe

IHC: humanes Pankreaskarzinomgewebe,

Hintergrundinformationen

MitoNEET, also named CISD1, belongs to a previously uncharacterized ancient family of proteins for which the hallmark is the presence of a unique 39 amino acid CDGSH domain. It is a single-pass type III membrane protein, located in mitochondrion outer membrane and may play a role in regulating maximal capacity for electron transport and oxidative phosphorylation. MitoNEET is a recently identified drug target for a commonly prescribed diabetes drug, Pioglitazone. This antibody recognizing MitoNEET (calculated 12 kDa) as a 17 kDa protein may be due to its posttranslational modification or metal binding activity.

Lagerung

Lagerungsbedingungen:

Bei -20°C lagern. Nach dem Versand ein Jahr lang stabil

Lagerungspuffer:

PBS mit 0.02% Natriumazid und 50% Glycerin pH 7.3.

Aliquotieren ist nicht notwendig bei -20°C Lagerung

***** 20ul-Größen enthalten 0.1% BSA**

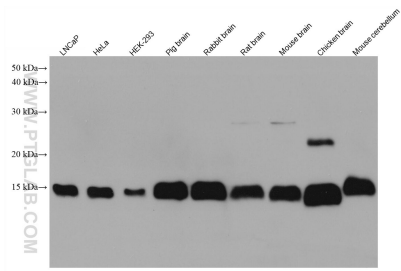
For technical support and original validation data for this product please contact:

T: 1 (888) 4PTGLAB (1-888-478-4522) (toll free in USA), or 1(312) 455-8498 (outside USA)

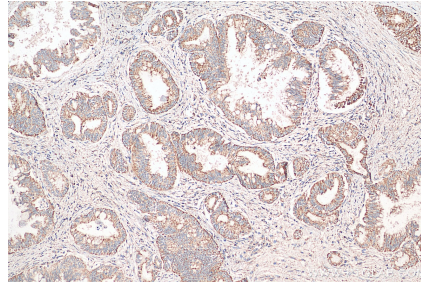
E: proteintech@ptglab.com
W: ptglab.com

This product is exclusively available under Proteintech Group brand and is not available to purchase from any other manufacturer.

Ausgewählte Validierungsdaten



Various lysates were subjected to SDS PAGE followed by western blot with 68030-1-Ig (CISD1 antibody) at dilution of 1:20000 incubated at room temperature for 1.5 hours.



Immunohistochemical analysis of paraffin-embedded human pancreas cancer tissue slide using 68030-1-Ig (CISD1 antibody) at dilution of 1:2000 (under 10x lens). Heat mediated antigen retrieval with Tris-EDTA buffer (pH 9.0).