

Nur für Forschungszwecke

TPPP Monoklonaler Antikörper

Katalog-Nr.: 68048-1-Ig



Allgemeine Informationen

Katalog-Nr.: 68048-1-Ig	GenBank-Zugangsnummer: BC131506	Reinigungsmethode: Protein-A-Reinigung
Größe: 150ul, Konzentration: 500 µg/ml von Nanodrop;	GeneID (NCBI): 11076	CloneNo.: 1E5F5
Wirt: Maus	Vollständiger Name: tubulin polymerization promoting protein	Empfohlene Verdünnungen: WB 1:5000-1:50000
Isotyp: IgG2b	Berechnete Masse: 219 aa, 24 kDa	
Immunogen Katalognummer: AG19046		

Anwendungen

Geprüfte Anwendungen: WB, ELISA	Positivkontrollen:
Getestete Reaktivität: Hausschwein, Huhn, Human, Kaninchen, Maus, Ratte	WB : Hausschwein-Hirngewebe, Hausschwein- Cerebellum-Gewebe, Kaninchen-Cerebellum-Gewebe, Ratten-Cerebellum-Gewebe

Hintergrundinformationen

TPPP, also named as TPPP1, P24 and P25, belongs to the TPPP family. TPPP promotes in vitro the polymerization of tubulin into double-walled tubules and polymorphic aggregates or bundled stabilized microtubules blocks. When overexpressed, TPPP inhibits mitotic spindle assembly and nuclear envelope breakdown, apparently without affecting other cellular events.

Lagerung

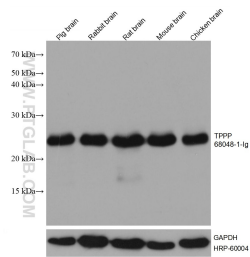
Lagerungsbedingungen:
Bei -20°C lagern. Nach dem Versand ein Jahr lang stabil
Lagerungspuffer:
PBS mit 0.02% Natriumazid und 50% Glycerin pH 7.3.
Aliquotieren ist nicht notwendig bei -20°C Lagerung

*** 20ul-Größen enthalten 0.1% BSA

For technical support and original validation data for this product please contact:
T: 1 (888) 4PTGLAB (1-888-478-4522) (toll free in USA), or 1(312) 455-8498 (outside USA)
E: proteintech@ptglab.com
W: ptglab.com

This product is exclusively available under Proteintech Group brand and is not available to purchase from any other manufacturer.

Ausgewählte Validierungsdaten



Brain tissues were subjected to SDS PAGE followed by western blot with 68048-1-Ig (TPPP antibody) at dilution of 1:10000 incubated at room temperature for 1.5 hours. The membrane was stripped and reblotted with HRP-conjugated GAPDH Monoclonal antibody (HRP-60004) as loading control.