

Nur für Forschungszwecke

GAS2L1 Monoklonaler Antikörper

Katalog-Nr.:68051-1-Ig



Allgemeine Informationen

Katalog-Nr.: 68051-1-Ig	GenBank-Zugangsnummer: BC011047	Reinigungsmethode: Protein-G-Reinigung
Größe: 150ul , Konzentration: 1000 µg/ml von10634 Nanodrop;	GeneID (NCBI): 10634	CloneNo.: 2C6D5
Wirt: Maus	Vollständiger Name: growth arrest-specific 2 like 1	Empfohlene Verdünnungen: WB 1:1000-1:4000 IHC 1:50-1:500
Isotyp: IgG1	Berechnete Masse: 73 kDa	
Immunogen Katalognummer: AG31232	Beobachtete Masse: 73 kDa	

Anwendungen

Geprüfte Anwendungen:

IHC, WB, ELISA

Getestete Reaktivität:

Human, Maus

Hinweis-IHC: Antigendemaskierung mit TE-Puffer pH 9,0 empfohlen. (*) Wahlweise kann die Antigendemaskierung auch mit Citratpuffer pH 6,0 erfolgen.

Positivkontrollen:

WB : Jurkat-Zellen, 4T1-Zellen, K-562-Zellen, Maushodengewebe, NIH/3T3-Zellen

IHC : Maushodengewebe,

Hintergrundinformationen

GAS2L1(growth arrest-specific 2-like 1) is a component of the cytoskeleton that mediates the interaction between microtubules and microfilament (PMID: 3455082). GAS2L1 contains an N-terminal actin-binding calponin homology (CH) domain, a MT lattice-binding Gas2-related (GAR) domain and a C-terminal SxIP motif, which mediates the interaction with MT plus ends via EB proteins. GAS2L1 regulates microtubule dynamics and stability by interacting with microtubule plus-end tracking proteins, such as MAPRE1, to regulate microtubule growth along actin stress fibers (PubMed:24706950).

Lagerung

Lagerungsbedingungen:

Bei -20°C lagern. Nach dem Versand ein Jahr lang stabil

Lagerungspuffer:

PBS mit 0.02% Natriumazid und 50% Glycerin pH 7.3.

Aliquotieren ist nicht notwendig bei -20°C Lagerung

*** 20ul-Größen enthalten 0.1% BSA

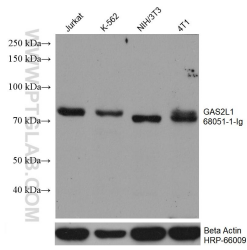
For technical support and original validation data for this product please contact:

T: 1 (888) 4PTGLAB (1-888-478-4522) (toll free in USA), or 1(312) 455-8498 (outside USA)

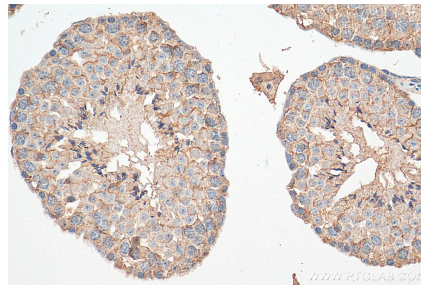
E: proteintech@ptglab.com
W: ptglab.com

This product is exclusively available under Proteintech Group brand and is not available to purchase from any other manufacturer.

Ausgewählte Validierungsdaten



Jurkat cells were subjected to SDS PAGE followed by western blot with 68051-1-Ig (GAS2L1 antibody) at dilution of 1:2000 incubated at room temperature for 1.5 hours. The membrane was stripped and reblotted with HRP-conjugated Beta Actin Monoclonal antibody (HRP-66009) as loading control.



Immunohistochemical analysis of paraffin-embedded mouse testis tissue slide using 68051-1-Ig (GAS2L1 antibody) at dilution of 1:200 (under 40x lens). Heat mediated antigen retrieval with Tris-EDTA buffer (pH 9.0).