

Nur für Forschungszwecke

TBC1D4 Monoklonaler Antikörper

Katalog-Nr.:68063-1-Ig



Allgemeine Informationen

Katalog-Nr.: 68063-1-Ig	GenBank-Zugangsnummer: BC151239	Reinigungsmethode: Protein-G-Reinigung
Größe: 150ul , Konzentration: 1000 µg/ml von9882 Nanodrop;	GeneID (NCBI): 9882	CloneNo.: 1E2H2
Wirt: Maus	Vollständiger Name: TBC1 domain family, member 4	Empfohlene Verdünnungen: WB 1:1000-1:6000
Isotyp: IgG1	Berechnete Masse: 1299 aa, 147 kDa	
Immunogen Katalognummer: AG20341	Beobachtete Masse: 160 kDa	

Anwendungen

Geprüfte Anwendungen: WB, ELISA	Positivkontrollen: WB : HeLa-Zellen, HCT 116-Zellen, HepG2-Zellen, Jurkat-Zellen, K-562-Zellen, LNCaP-Zellen
Getestete Reaktivität: Human	

Hintergrundinformationen

TBC1D4, also named as AS160, KIAA0603, may act as a GTPase-activating protein for RAB2A, RAB8A, RAB10 and RAB14. Isoform 2 promotes insulin-induced glucose transporter SLC2A4/GLUT4 translocation at the plasma membrane, thus increasing glucose uptake. The antibody recognizes all the isoform of TBC1D4.

Lagerung

Lagerungsbedingungen:
Bei -20°C lagern.
Lagerungspuffer:
PBS mit 0.02% Natriumazid und 50% Glycerin pH 7.3.
Aliquotieren ist nicht notwendig bei -20°C Lagerung

*** 20ul-Größen enthalten 0.1% BSA

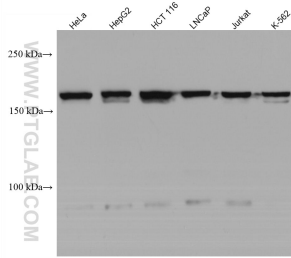
For technical support and original validation data for this product please contact:

T: 1 (888) 4PTGLAB (1-888-478-4522) (toll free
in USA), or 1(312) 455-8498 (outside USA)

E: proteintech@ptglab.com
W: ptglab.com

This product is exclusively available under Proteintech Group brand and is not available to purchase from any other manufacturer.

Ausgewählte Validierungsdaten



Various lysates were subjected to SDS PAGE followed by western blot with 68063-1-Ig (TBC1D4 antibody) at dilution of 1:3000 incubated at room temperature for 1.5 hours.