

Nur für Forschungszwecke

# EEA1 Monoklonaler Antikörper

Katalog-Nr.: 68065-1-Ig **3 Publikationen**



## Allgemeine Informationen

<b>Katalog-Nr.:</b> 68065-1-Ig	<b>GenBank-Zugangsnummer:</b> NM_003566	<b>Reinigungsmethode:</b> Protein-G-Reinigung
<b>Größe:</b> 150ul, Konzentration: 1000 µg/ml von 8411 Nanodrop;	<b>GeneID (NCBI):</b> early endosome antigen 1	<b>CloneNo.:</b> 1E11E4
<b>Wirt:</b> Maus	<b>Vollständiger Name:</b> early endosome antigen 1	<b>Empfohlene Verdünnungen:</b> WB 1:5000-1:50000 IF 1:1500-1:6000
<b>Isotyp:</b> IgG1	<b>Berechnete Masse:</b> 162 kDa	
<b>Immunogen Katalognummer:</b> AG28814	<b>Beobachtete Masse:</b> 162 kDa	

## Anwendungen

<b>Geprüfte Anwendungen:</b> IF, WB, ELISA	<b>Positivkontrollen:</b>
<b>In Publikationen genannte Anwendungen:</b> IF	<b>WB:</b> A431-Zellen, HEK-293-Zellen, HeLa-Zellen, HepG2-Zellen, Jurkat-Zellen, K-562-Zellen, LNCaP-Zellen, NIH/3T3-Zellen
<b>Getestete Reaktivität:</b> Human, Maus, Ratte	<b>IF:</b> HepG2-Zellen,
<b>Zitierte Arten:</b> Human, Maus	

## Hintergrundinformationen

Early endosome antigen 1 (EEA1) is a marker of early endosomes and has an important role in endosomal trafficking. EEA1 contains coiled-coil regions and an FYVE-type zinc finger which interacts with phosphatidylinositol-3-phosphate. EEA1 functions as a Rab5 effector, mediates endosome docking and, together with SNAREs, leads to membrane fusion.

## Bemerkenswerte Veröffentlichungen

Verfasser	Pubmed ID	Journal	Anwendung
Honghong Zhan	36552516	Antioxidants (Basel)	IF
Jian Bao	34864680	J Alzheimers Dis	IF
Yue Liu	36708709	Cell Chem Biol	IF

## Lagerung

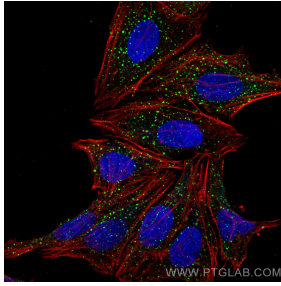
**Lagerungsbedingungen:**  
Bei -20°C lagern.  
**Lagerungspuffer:**  
PBS mit 0.02% Natriumazid und 50% Glycerin pH 7.3.  
Aliquotieren ist nicht notwendig bei -20°C Lagerung

\*\*\* 20ul-Größen enthalten 0.1% BSA

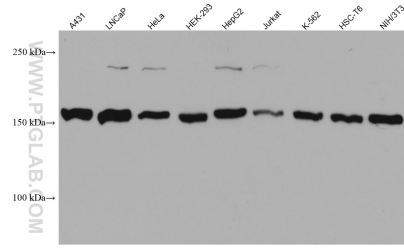
For technical support and original validation data for this product please contact:  
T: 1 (888) 4PTGLAB (1-888-478-4522) (toll free in USA), or 1(312) 455-8498 (outside USA)  
E: proteintech@ptglab.com  
W: ptglab.com

This product is exclusively available under Proteintech Group brand and is not available to purchase from any other manufacturer.

## Ausgewählte Validierungsdaten



Immunofluorescent analysis of (4% PFA) fixed HepG2 cells using EEA1 antibody (68065-1-Ig, Clone: 1E11E4) at dilution of 1:3000 and CoraLite@488-Conjugated AffiniPure Goat Anti-Mouse IgG(H+L), CL594-Phalloidin (red).



Various lysates were subjected to SDS PAGE followed by western blot with 68065-1-Ig (EEA1 antibody) at dilution of 1:10000 incubated at room temperature for 1.5 hours.