

Nur für Forschungszwecke

PYCRL Monoklonaler Antikörper

Katalog-Nr.:68087-1-Ig



Allgemeine Informationen

Katalog-Nr.: 68087-1-Ig	GenBank-Zugangsnummer: BC007993	Reinigungsmethode: Protein-G-Reinigung
Größe: 150ul , Konzentration: 1000 µg/ml von65263 Nanodrop;	GeneID (NCBI): pyrroline-5-carboxylate reductase- like	CloneNo.: 1G7A3
Wirt: Maus	Vollständiger Name: pyrroline-5-carboxylate reductase- like	Empfohlene Verdünnungen: WB 1:2000-1:10000
Isotyp: IgG1	Berechnete Masse: 274 aa, 29 kDa	
Immunogen Katalognummer: AG31938	Beobachtete Masse: 26-29 kDa	

Anwendungen

Geprüfte Anwendungen:
WB, ELISA

Getestete Reaktivität:
Human, Kaninchen

Positivkontrollen:

WB : HeLa-Zellen, Kaninchennierengewebe, LNCaP-Zellen, MCF-7-Zellen, U2OS-Zellen

Hintergrundinformationen

Lagerung

Lagerungsbedingungen:
Bei -20°C lagern. Nach dem Versand ein Jahr lang stabil

Lagerungspuffer:
PBS mit 0.02% Natriumazid und 50% Glycerin pH 7.3.

Aliquotieren ist nicht notwendig bei -20°C Lagerung

***** 20ul-Größen enthalten 0.1% BSA**

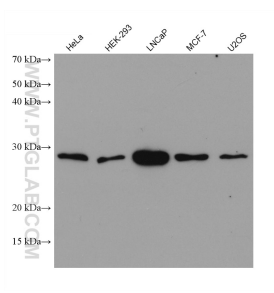
For technical support and original validation data for this product please contact:

T: 1 (888) 4PTGLAB (1-888-478-4522) (toll free
in USA), or 1(312) 455-8498 (outside USA)

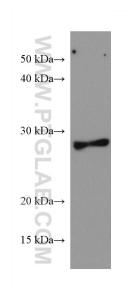
E: proteintech@ptglab.com
W: ptglab.com

This product is exclusively available under Proteintech Group brand and is not available to purchase from any other manufacturer.

Ausgewählte Validierungsdaten



Various lysates were subjected to SDS PAGE followed by western blot with 68087-1-Ig (PYCRL antibody) at dilution of 1:5000 incubated at room temperature for 1.5 hours.



rabbit kidney tissue were subjected to SDS PAGE followed by western blot with 68087-1-Ig (PYCRL antibody) at dilution of 1:5000 incubated at room temperature for 1.5 hours.