

Nur für Forschungszwecke

SPTLC2 Monoklonaler Antikörper

Katalog-Nr.:68094-1-Ig



Allgemeine Informationen

Katalog-Nr.: 68094-1-Ig	GenBank-Zugangsnummer: BC005123	Reinigungsmethode: Protein-G-Reinigung
Größe: 150ul , Konzentration: 1000 µg/ml von9517 Nanodrop;	GeneID (NCBI): 9517	CloneNo.: 2G6A12
Wirt: Maus	Vollständiger Name: serine palmitoyltransferase, long chain base subunit 2	Empfohlene Verdünnungen: WB 1:2000-1:10000
Isotyp: IgG1	Berechnete Masse: 63 kDa	
Immunogen Katalognummer: AG28380	Beobachtete Masse: 60 kDa	

Anwendungen

Geprüfte Anwendungen:
WB, ELISA

Getestete Reaktivität:
Human

Positivkontrollen:

WB : HeLa-Zellen, A549-Zellen, HEK-293-Zellen,
HepG2-Zellen, Jurkat-Zellen, K-562-Zellen

Hintergrundinformationen

Lagerung

Lagerungsbedingungen:
Bei -20°C lagern. Nach dem Versand ein Jahr lang stabil

Lagerungspuffer:
PBS mit 0.02% Natriumazid und 50% Glycerin pH 7.3.

Aliquotieren ist nicht notwendig bei -20°C Lagerung

***** 20ul-Größen enthalten 0.1% BSA**

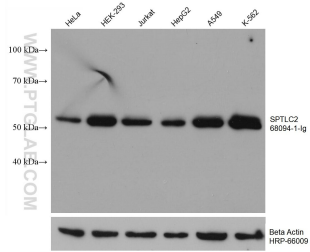
For technical support and original validation data for this product please contact:

T: 1 (888) 4PTGLAB (1-888-478-4522) (toll free
in USA), or 1(312) 455-8498 (outside USA)

E: proteintech@ptglab.com
W: ptglab.com

This product is exclusively available under Proteintech Group brand and is not available to purchase from any other manufacturer.

Ausgewählte Validierungsdaten



Various lysates were subjected to SDS PAGE followed by western blot with 68094-1-Ig (SPTLC2 antibody) at dilution of 1:5000 incubated at room temperature for 1.5 hours. The membrane was stripped and reblotted with HRP-conjugated Beta Actin Monoclonal antibody (HRP-66009) as loading control.