

Nur für Forschungszwecke

# SMG6 Monoklonaler Antikörper

Katalog-Nr.:68109-1-Ig



## Allgemeine Informationen

<b>Katalog-Nr.:</b> 68109-1-Ig	<b>GenBank-Zugangsnummer:</b> NM_017575	<b>Reinigungsmethode:</b> Protein-A-Reinigung
<b>Größe:</b> 150ul , Konzentration: 1000 µg/ml von23293 Nanodrop;	<b>GeneID (NCBI):</b> 23293	<b>CloneNo.:</b> 1D2G2
<b>Wirt:</b> Maus	<b>Vollständiger Name:</b> Smg-6 homolog, nonsense mediated mRNA decay factor (C. elegans)	<b>Empfohlene Verdünnungen:</b> WB 1:1000-1:6000
<b>Isotyp:</b> IgG2a	<b>Berechnete Masse:</b> 160 kDa	
<b>Immunogen Katalognummer:</b> AG30182	<b>Beobachtete Masse:</b> 160 kDa	

## Anwendungen

**Geprüfte Anwendungen:**  
WB, ELISA  
**Getestete Reaktivität:**  
Human, Maus

**Positivkontrollen:**  
WB : LNCaP-Zellen, HEK-293-Zellen, HeLa-Zellen, MCF-7-Zellen, RAW 264.7-Zellen

## Hintergrundinformationen

### Lagerung

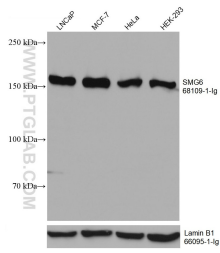
**Lagerungsbedingungen:**  
Bei -20°C lagern. Nach dem Versand ein Jahr lang stabil  
**Lagerungspuffer:**  
PBS mit 0.02% Natriumazid und 50% Glycerin pH 7.3.  
Aliquotieren ist nicht notwendig bei -20°C Lagerung

**\*\*\* 20ul-Größen enthalten 0.1% BSA**

For technical support and original validation data for this product please contact:  
T: 1 (888) 4PTGLAB (1-888-478-4522) (toll free in USA), or 1(312) 455-8498 (outside USA)  
E: proteintech@ptglab.com  
W: ptglab.com

This product is exclusively available under Proteintech Group brand and is not available to purchase from any other manufacturer.

## Ausgewählte Validierungsdaten



Various lysates were subjected to SDS PAGE followed by western blot with 68109-1-Ig (SMG6 antibody) at dilution of 1:3000 incubated at room temperature for 1.5 hours. The membrane was stripped and reblotted with Lamin B1 Monoclonal antibody (66095-1-Ig) as loading control.



RAW 264.7 cells were subjected to SDS PAGE followed by western blot with 68109-1-Ig (SMG6 antibody) at dilution of 1:3000 incubated at room temperature for 1.5 hours.