

Nur für Forschungszwecke

RPL12 Monoklonaler Antikörper

Katalog-Nr.:68110-1-Ig



Allgemeine Informationen

Katalog-Nr.: 68110-1-Ig	GenBank-Zugangsnummer: BC050644	Reinigungsmethode: Protein-G-Reinigung
Größe: 150ul , Konzentration: 1000 µg/ml von6136 Nanodrop;	GeneID (NCBI): ribosomal protein L12	CloneNo.: 2C9B3
Wirt: Maus	Vollständiger Name: ribosomal protein L12	Empfohlene Verdünnungen: WB 1:20000-1:100000
Isotyp: IgG1	Berechnete Masse: 18 kDa	
Immunogen Katalognummer: AG6580	Beobachtete Masse: 21 kDa	

Anwendungen

Geprüfte Anwendungen:
WB, ELISA
Getestete Reaktivität:
Human, Maus, Ratte

Positivkontrollen:
WB : LNCaP-Zellen, HeLa-Zellen, HepG2-Zellen, Jurkat-Zellen, K-562-Zellen, NIH/3T3-Zellen

Hintergrundinformationen

Lagerung

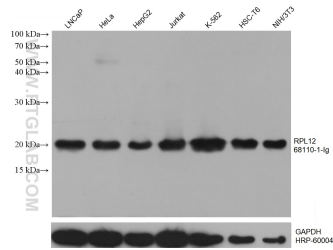
Lagerungsbedingungen:
Bei -20°C lagern. Nach dem Versand ein Jahr lang stabil
Lagerungspuffer:
PBS mit 0.02% Natriumazid und 50% Glycerin pH 7.3.
Aliquotieren ist nicht notwendig bei -20°C Lagerung

***** 20ul-Größen enthalten 0.1% BSA**

For technical support and original validation data for this product please contact:
T: 1 (888) 4PTGLAB (1-888-478-4522) (toll free in USA), or 1(312) 455-8498 (outside USA)
E: proteintech@ptglab.com
W: ptglab.com

This product is exclusively available under Proteintech Group brand and is not available to purchase from any other manufacturer.

Ausgewählte Validierungsdaten



Various lysates were subjected to SDS PAGE followed by western blot with 68110-1-ig (RPL12 antibody) at dilution of 1:100000 incubated at room temperature for 1.5 hours. The membrane was stripped and reblotted with HRP-conjugated GAPDH Monoclonal antibody (HRP-60004) as loading control.