

Nur für Forschungszwecke

LPIN1 Monoklonaler Antikörper

Katalog-Nr.: 68124-1-Ig



Allgemeine Informationen

Katalog-Nr.: 68124-1-Ig	GenBank-Zugangsnummer: BC030537	Reinigungsmethode: Protein-A-Reinigung
Größe: 150ul, Konzentration: 1000 µg/ml von 23175 Nanodrop und 628 µg/ml durch die Bradford-Methode mit BSA als Standard;	GeneID (NCBI): von 23175	CloneNo.: 3G11B10
Wirt: Maus	Vollständiger Name: lipin 1	Empfohlene Verdünnungen: WB 1:2000-1:10000 IHC 1:2000-1:8000
Isotyp: IgG2a	Berechnete Masse: 890 aa, 99 kDa	
Immunogen Katalognummer: AG25813	Beobachtete Masse: 130 kDa	

Anwendungen

Geprüfte Anwendungen: IHC, WB, ELISA	Positivkontrollen:
Getestete Reaktivität: Human, Maus, Ratte	WB: HepG2-Zellen, Jurkat-Zellen, K-562-Zellen, MOLT-4-Zellen
Hinweis-IHC: Antigenmaskierung mit TE-Puffer pH 9,0 empfohlen. (*) Wahlweise kann die Antigenmaskierung auch mit Citratpuffer pH 6,0 erfolgen.	IHC: humanes Leberkarzinomgewebe, Ratten-Skelettmuskelgewebe

Hintergrundinformationen

LPIN1, also named as KIAA0188, belongs to the lipin family. It is a magnesium-dependent phosphatidate phosphatase enzyme which catalyzes the conversion of phosphatidic acid to diacylglycerol during triglyceride, phosphatidylcholine and phosphatidylethanolamine biosynthesis and therefore controls the metabolism of fatty acids at different levels. LPIN1 has a molecular weight of about 99 kDa but predicted bands around 130 kDa. (PMID:20231281, PMID:29765047).

Lagerung

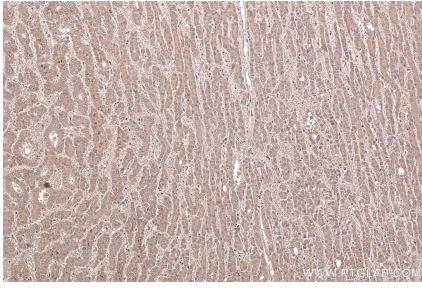
Lagerungsbedingungen:
Bei -20°C lagern. Nach dem Versand ein Jahr lang stabil
Lagerungspuffer:
PBS mit 0.02% Natriumazid und 50% Glycerin pH 7.3.
Aliquotieren ist nicht notwendig bei -20°C Lagerung

*** 20ul-Größen enthalten 0.1% BSA

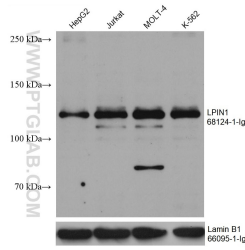
For technical support and original validation data for this product please contact:
T: 1 (888) 4PTGLAB (1-888-478-4522) (toll free in USA), or 1(312) 455-8498 (outside USA)
E: proteintech@ptglab.com
W: ptglab.com

This product is exclusively available under Proteintech Group brand and is not available to purchase from any other manufacturer.

Ausgewählte Validierungsdaten



Immunohistochemical analysis of paraffin-embedded human liver cancer tissue slide using 68124-1-Ig (LPIN1 antibody) at dilution of 1:4000 (under 10x lens). Heat mediated antigen retrieval with Tris-EDTA buffer (pH 9.0).



Various lysates were subjected to SDS PAGE followed by western blot with 68124-1-Ig (LPIN1 antibody) at dilution of 1:5000 incubated at room temperature for 1.5 hours. The membrane was stripped and reblotted with Lamin B1 Monoclonal antibody (66095-1-Ig) as loading control.