

Nur für Forschungszwecke

# ARPC2 Monoklonaler Antikörper

Katalog-Nr.:68145-1-Ig



## Allgemeine Informationen

<b>Katalog-Nr.:</b> 68145-1-Ig	<b>GenBank-Zugangsnummer:</b> BC000590	<b>Reinigungsmethode:</b> Protein-A-Reinigung
<b>Größe:</b> 150ul , Konzentration: 1000 µg/ml von10109 Nanodrop;	<b>GeneID (NCBI):</b> 10109	<b>CloneNo.:</b> 1D8E3
<b>Wirt:</b> Maus	<b>Vollständiger Name:</b> actin related protein 2/3 complex, subunit 2, 34kDa	<b>Empfohlene Verdünnungen:</b> WB 1:5000-1:50000 IHC 1:1000-1:4000
<b>Isotyp:</b> IgG1	<b>Berechnete Masse:</b> 34 kDa	
<b>Immunogen Katalognummer:</b> AG7082	<b>Beobachtete Masse:</b> 34 kDa	

## Anwendungen

### Geprüfte Anwendungen:

IHC, WB, ELISA

### Getestete Reaktivität:

Human, Maus, Ratte

**Hinweis-IHC: Antigenmaskierung mit TE-Puffer pH 9,0 empfohlen. (\*) Wahlweise kann die Antigenmaskierung auch mit Citratpuffer pH 6,0 erfolgen.**

### Positivkontrollen:

**WB :** HeLa-Zellen, Hausschwein-Hirngewebe, HEK-293-Zellen, HepG2-Zellen, K-562-Zellen, Kaninchenhirngewebe, Maushirngewebe, Rattenhirngewebe

**IHC :** humanes Magenkrebsgewebe,

## Hintergrundinformationen

### Lagerung

#### Lagerungsbedingungen:

Bei -20°C lagern. Nach dem Versand ein Jahr lang stabil

#### Lagerungspuffer:

PBS mit 0.02% Natriumazid und 50% Glycerin pH 7.3.

Aliquotieren ist nicht notwendig bei -20°C Lagerung

**\*\*\* 20ul-Größen enthalten 0.1% BSA**

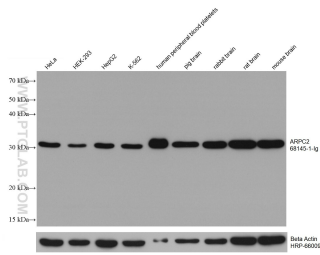
For technical support and original validation data for this product please contact:

T: 1 (888) 4PTGLAB (1-888-478-4522) (toll free in USA), or 1(312) 455-8498 (outside USA)

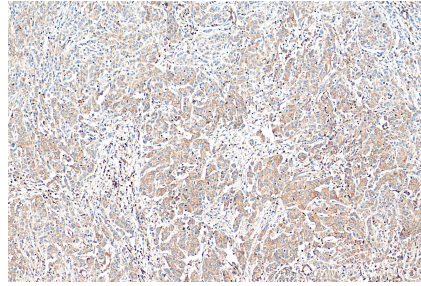
E: proteintech@ptglab.com  
W: ptglab.com

**This product is exclusively available under Proteintech Group brand and is not available to purchase from any other manufacturer.**

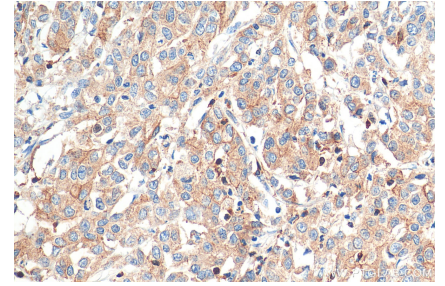
## Ausgewählte Validierungsdaten



Various lysates were subjected to SDS PAGE followed by western blot with 68145-1-g (ARPC2 antibody) at dilution of 1:20000 incubated at room temperature for 1.5 hours. The membrane was stripped and reblotted with HRP-conjugated Beta Actin Monoclonal antibody (HRP-66009) as loading control.



Immunohistochemical analysis of paraffin-embedded human stomach cancer tissue slide using 68145-1-g (ARPC2 antibody) at dilution of 1:2000 (under 10x lens). Heat mediated antigen retrieval with Tris-EDTA buffer (pH 9.0).



Immunohistochemical analysis of paraffin-embedded human stomach cancer tissue slide using 68145-1-g (ARPC2 antibody) at dilution of 1:2000 (under 40x lens). Heat mediated antigen retrieval with Tris-EDTA buffer (pH 9.0).