

Nur für Forschungszwecke

WNK1 Monoklonaler Antikörper

Katalog-Nr.: 68149-1-Ig



Allgemeine Informationen

Katalog-Nr.: 68149-1-Ig	GenBank-Zugangsnummer: BC021121	Reinigungsmethode: Protein-A-Reinigung
Größe: 150ul, Konzentration: 1000 µg/ml von 65125 Nanodrop und 638 µg/ml durch die Bradford-Methode mit BSA als Standard;	GeneID (NCBI): von 65125	CloneNo.: 1B6A10
Wirt: Maus	Vollständiger Name: WNK lysine deficient protein kinase 1	Empfohlene Verdünnungen: 1:1000-1:5000
Isotyp: IgG2a	Berechnete Masse: 251 kDa	
Immunogen Katalognummer: AG28044	Beobachtete Masse: 250 kDa	

Anwendungen

Geprüfte Anwendungen: WB, ELISA	Positivkontrollen: WB: HeLa-Zellen, A549-Zellen, HEK-293-Zellen, HepG2-Zellen, Jurkat-Zellen, MCF-7-Zellen, NIH/3T3- Zellen
Getestete Reaktivität: Human, Maus, Ratte	

Hintergrundinformationen

WNK kinase is a unique serine-threonine kinase in which the lysine (K) residue in the catalytic domain, that is found in the majority of kinases is not conserved. In mammals, there are four WNK kinase family members (WNK1-4). WNK1 has 6 isoforms, such as long form WNK1 (L-WNK1, 250 kDa, strong expression in dorsal root ganglia and spinal cord); kidney-specific isoform (KS-WNK1, 207 kDa, lacks a kinase domain). KS-WNK1 cannot phosphorylate substrates and instead interacts with and modulates the actions of other WNKs via a carboxyl terminal HQ domain.

Lagerung

Lagerungsbedingungen:
Bei -20°C lagern. Nach dem Versand ein Jahr lang stabil
Lagerungspuffer:
PBS mit 0.02% Natriumazid und 50% Glycerin pH 7.3.
Aliquotieren ist nicht notwendig bei -20°C Lagerung

***** 20ul-Größen enthalten 0.1% BSA**

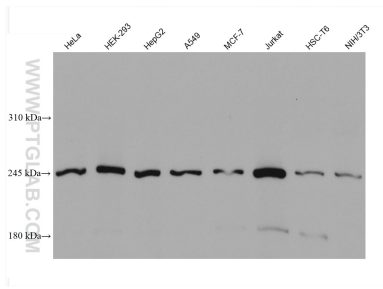
For technical support and original validation data for this product please contact:

T: 1 (888) 4PTGLAB (1-888-478-4522) (toll free
in USA), or 1(312) 455-8498 (outside USA)

E: proteintech@ptglab.com
W: ptglab.com

This product is exclusively available under Proteintech Group brand and is not available to purchase from any other manufacturer.

Ausgewählte Validierungsdaten



Various lysates were subjected to SDS PAGE followed by western blot with 68149-1-Ig (WNK1 antibody) at dilution of 1:2500 incubated at room temperature for 1.5 hours.