

Nur für Forschungszwecke

ERBB2IP Monoklonaler Antikörper

Katalog-Nr.: 68159-1-Ig

Vorgestelltes Produkt



Allgemeine Informationen

Katalog-Nr.:

68159-1-Ig

GenBank-Zugangsnummer:

BC115012

Reinigungsmethode:

Protein-A-Reinigung

Größe:

150ul, Konzentration: 1000 µg/ml von 55914

GeneID (NCBI):

155914

CloneNo.:

1A8D4

Nanodrop;

Vollständiger Name:

erbb2 interacting protein

Empfohlene Verdünnungen:

WB 1:5000-1:50000

Wirt:

Maus

Berechnete Masse:

1412 aa, 158 kDa

Isotyp:

IgG1

Beobachtete Masse:

150-180 kDa

Immunogen Katalognummer:

AG18514

Anwendungen

Geprüfte Anwendungen:

WB, ELISA

Positivkontrollen:

WB: U2OS-Zellen, A549-Zellen, HEK-293T-Zellen, HeLa-Zellen, Jurkat-Zellen, LNCaP-Zellen, MCF-7-Zellen, NIH/3T3-Zellen

Getestete Reaktivität:

Human, Maus, Ratte

Hintergrundinformationen

Lagerung

Lagerungsbedingungen:

Bei -20°C lagern. Nach dem Versand ein Jahr lang stabil

Lagerungspuffer:

PBS mit 0.02% Natriumazid und 50% Glycerin pH 7.3.

Aliquotieren ist nicht notwendig bei -20°C Lagerung

*** 20ul-Größen enthalten 0.1% BSA

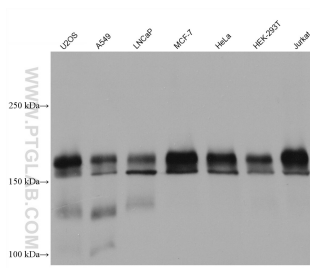
For technical support and original validation data for this product please contact:

T: 1 (888) 4PTGLAB (1-888-478-4522) (toll free in USA), or 1(312) 455-8498 (outside USA)

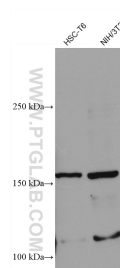
E: proteintech@ptglab.com
W: ptglab.com

This product is exclusively available under Proteintech Group brand and is not available to purchase from any other manufacturer.

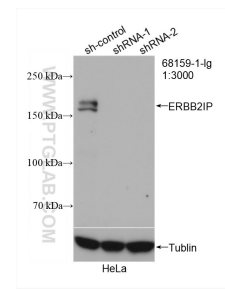
Ausgewählte Validierungsdaten



Various lysates were subjected to SDS PAGE followed by western blot with 68159-1-Ig (ERBB2IP antibody) at dilution of 1:10000 incubated at room temperature for 1.5 hours.



Various lysates were subjected to SDS PAGE followed by western blot with 68159-1-Ig (ERBB2IP antibody) at dilution of 1:10000 incubated at room temperature for 1.5 hours.



WB result of ERBB2IP antibody (68159-1-Ig; 1:3000; incubated at room temperature for 1.5 hours) with sh-Control and sh-ERBB2IP transfected HeLa cells.