

Nur für Forschungszwecke

# BLVRA Monoklonaler Antikörper

Katalog-Nr.:68175-1-Ig



## Allgemeine Informationen

<b>Katalog-Nr.:</b> 68175-1-Ig	<b>GenBank-Zugangsnummer:</b> BC008456	<b>Reinigungsmethode:</b> Protein-G-Reinigung
<b>Größe:</b> 150ul , Konzentration: 1000 µg/ml von644 Nanodrop;	<b>GeneID (NCBI):</b> von644	<b>CloneNo.:</b> 2A10F2
<b>Wirt:</b> Maus	<b>Vollständiger Name:</b> biliverdin reductase A	<b>Empfohlene Verdünnungen:</b> WB 1:5000-1:50000
<b>Isotyp:</b> IgG1	<b>Berechnete Masse:</b> 33.2 kDa	
<b>Immunogen Katalognummer:</b> AG32730	<b>Beobachtete Masse:</b> 37-40 kDa, 66 kDa	

## Anwendungen

<b>Geprüfte Anwendungen:</b> WB, ELISA	<b>Positivkontrollen:</b>
<b>Getestete Reaktivität:</b> Human	<b>WB :</b> LO2-Zellen, DU 145-Zellen, HEK-293-Zellen, HeLa-Zellen, HepG2-Zellen, Jurkat-Zellen, U2OS-Zellen

## Hintergrundinformationen

BLVRA(Biliverdin reductase A) is also named BLVR, BVR, and belongs to the biliverdin reductase subfamily. It catalyzes the conversion of biliverdin to bilirubin in the presence of NADPH or NADH.This protein can exist as a dimer(PMID:11773068). Defects in BLVRA are the cause of hyperbiliverdinemia (HBLVD).

## Lagerung

**Lagerungsbedingungen:**  
Bei -20°C lagern. Nach dem Versand ein Jahr lang stabil  
**Lagerungspuffer:**  
PBS mit 0.02% Natriumazid und 50% Glycerin pH 7.3.  
**Aliquotieren ist nicht notwendig bei -20°C Lagerung**

**\*\*\* 20ul-Größen enthalten 0.1% BSA**

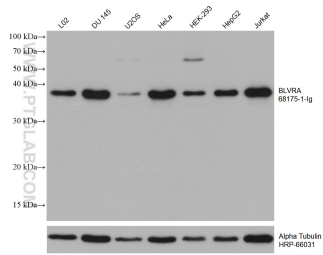
For technical support and original validation data for this product please contact:

T: 1 (888) 4PTGLAB (1-888-478-4522) (toll free in USA), or 1(312) 455-8498 (outside USA)

E: proteintech@ptglab.com  
W: ptglab.com

**This product is exclusively available under Proteintech Group brand and is not available to purchase from any other manufacturer.**

## Ausgewählte Validierungsdaten



Various lysates were subjected to SDS PAGE followed by western blot with 68175-1-Ig (BLVRA antibody) at dilution of 1:20000 incubated at room temperature for 1.5 hours. The membrane was stripped and reblotted with HRP-conjugated Alpha Tubulin Monoclonal antibody (HRP-66031) as loading control.