

Nur für Forschungszwecke

# RPAP1 Monoklonaler Antikörper

Katalog-Nr.:68193-1-Ig



## Allgemeine Informationen

<b>Katalog-Nr.:</b> 68193-1-Ig	<b>GenBank-Zugangsnummer:</b> BC000246	<b>Reinigungsmethode:</b> Protein-G-Reinigung
<b>Größe:</b> 150ul , Konzentration: 1000 µg/ml von26015 Nanodrop;	<b>GeneID (NCBI):</b> von26015	<b>CloneNo.:</b> 2A6H5
<b>Wirt:</b> Maus	<b>Vollständiger Name:</b> RNA polymerase II associated protein WB 1:5000-1:50000 1	<b>Empfohlene Verdünnungen:</b>
<b>Isotyp:</b> IgG1	<b>Berechnete Masse:</b> 153 kDa	
<b>Immunogen Katalognummer:</b> AG7856	<b>Beobachtete Masse:</b> 153 kDa	

## Anwendungen

**Geprüfte Anwendungen:**  
WB, ELISA

**Getestete Reaktivität:**  
Human, Maus, Ratte

**Positivkontrollen:**

**WB :** LNCaP-Zellen, HEK-293-Zellen, HeLa-Zellen,  
Jurkat-Zellen, K-562-Zellen, Maushirngewebe,  
NIH/3T3-Zellen, Rattenhirngewebe

## Hintergrundinformationen

RNA polymerase II-associated protein 1 (RPAP1) encodes a nuclear 153-kDa protein, and forms an interface between the RNA polymerase II (RNAPII) enzyme and chaperone/scaffolding protein, suggesting that it is required to connect RNA polymerase II to regulators of protein complex formation. RPAP1 is required for interaction of the RNA polymerase II complex with acetylated histone H3 and the subsequent DNA transcription.

## Lagerung

**Lagerungsbedingungen:**

Bei -20°C lagern. Nach dem Versand ein Jahr lang stabil

**Lagerungspuffer:**

PBS mit 0.02% Natriumazid und 50% Glycerin pH 7.3.

Aliquotieren ist nicht notwendig bei -20°C Lagerung

**\*\*\* 20ul-Größen enthalten 0.1% BSA**

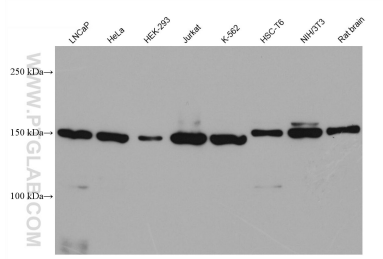
For technical support and original validation data for this product please contact:

T: 1 (888) 4PTGLAB (1-888-478-4522) (toll free  
in USA), or 1(312) 455-8498 (outside USA)

E: proteintech@ptglab.com  
W: ptglab.com

**This product is exclusively available under Proteintech Group brand and is not available to purchase from any other manufacturer.**

## Ausgewählte Validierungsdaten



Various lysates were subjected to SDS PAGE followed by western blot with 68193-1-Ig (RPAP1 antibody) at dilution of 1:20000 incubated at room temperature for 1.5 hours.