

Nur für Forschungszwecke

NCAM2 Monoklonaler Antikörper

Katalog-Nr.:68205-1-Ig



Allgemeine Informationen

Katalog-Nr.: 68205-1-Ig	GenBank-Zugangsnummer: BC052946	Reinigungsmethode: Protein-A-Reinigung
Größe: 150ul, Konzentration: 1000 µg/ml von4685 Nanodrop;	GeneID (NCBI): neural cell adhesion molecule 2	CloneNo.: 1D6C12
Wirt: Maus	Berechnete Masse: 93 kDa	Empfohlene Verdünnungen: WB 1:5000-1:50000
Isotyp: IgG2b	Beobachtete Masse: 93 kDa, 125 kDa	
Immunogen Katalognummer: AG4935		

Anwendungen

Geprüfte Anwendungen:
WB, ELISA

Getestete Reaktivität:
Human, Kaninchen, Maus, Ratte

Positivkontrollen:
WB : Kaninchenhirngewebe, LNCaP-Zellen, Maus-Cerebellum-Gewebe, Maushirngewebe, Ratten-Cerebellum-Gewebe, Rattenhirngewebe

Hintergrundinformationen

Lagerung

Lagerungsbedingungen:
Bei -20°C lagern. Nach dem Versand ein Jahr lang stabil

Lagerungspuffer:
PBS mit 0.02% Natriumazid und 50% Glycerin pH 7.3.

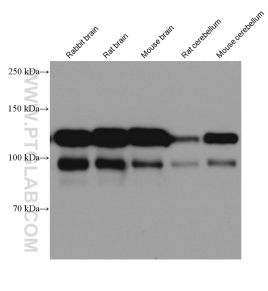
Aliquotieren ist nicht notwendig bei -20°C Lagerung

*** 20ul-Größen enthalten 0.1% BSA

For technical support and original validation data for this product please contact:
T: 1 (888) 4PTGLAB (1-888-478-4522) (toll free in USA), or 1(312) 455-8498 (outside USA)
E: proteintech@ptglab.com
W: ptglab.com

This product is exclusively available under Proteintech Group brand and is not available to purchase from any other manufacturer.

Ausgewählte Validierungsdaten



Various lysates were subjected to SDS PAGE followed by western blot with 68205-1-Ig (NCAM2 antibody) at dilution of 1:10000 incubated at room temperature for 1.5 hours.