

Nur für Forschungszwecke

ATP6V1B1 Monoklonaler Antikörper

Katalog-Nr.:68219-1-Ig



Allgemeine Informationen

Katalog-Nr.: 68219-1-Ig	GenBank-Zugangsnummer: BC063411	Reinigungsmethode: Protein-G-Reinigung
Größe: 150ul , Konzentration: 500 µg/ml von Nanodrop;	GeneID (NCBI): 525	CloneNo.: 1G10A8
Wirt: Maus	Vollständiger Name: ATPase, H ⁺ transporting, lysosomal 56/58kDa, V1 subunit B1	Empfohlene Verdünnungen: WB 1:5000-1:50000
Isotyp: IgG1	Berechnete Masse: 57 kDa	
Immunogen Katalognummer: AG7405	Beobachtete Masse: 56 kDa	

Anwendungen

Geprüfte Anwendungen:

WB, ELISA

Getestete Reaktivität:

Hausschwein, Human, Kaninchen, Maus, Ratte

Positivkontrollen:

WB : JAR-Zellen, Hausschwein-Cerebellum-Gewebe, Hausschwein-Hirngewebe, Kaninchen-Cerebellum-Gewebe, Kaninchenhirngewebe, Maushirngewebe, Mausnierengewebe, Rattenhirngewebe, Rattennierengewebe

Hintergrundinformationen

ATP6V1B1, also named ATP6B1, VATB and VPP3, belongs to the ATPase alpha/beta chains family. ATP6V1B1 is mainly expressed in kidney. ATP6V1B1 is essential for the proper assembly and activity of V-ATPase. In renal intercalated cells, ATP6V1B1 mediates secretion of protons (H⁺) into the urine thereby ensuring correct urinary acidification. The calculated molecular weight of ATP6V1B1 is 57 kDa.

Lagerung

Lagerungsbedingungen:

Bei -20°C lagern. Nach dem Versand ein Jahr lang stabil

Lagerungspuffer:

PBS mit 0.02% Natriumazid und 50% Glycerin pH 7.3.

Aliquotieren ist nicht notwendig bei -20°C Lagerung

*** 20ul-Größen enthalten 0.1% BSA

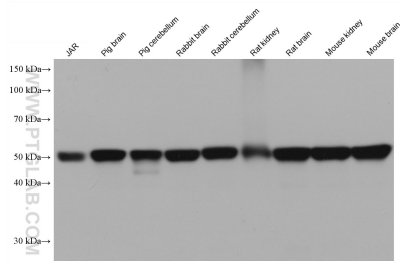
For technical support and original validation data for this product please contact:

T: 1 (888) 4PTGLAB (1-888-478-4522) (toll free in USA), or 1(312) 455-8498 (outside USA)

E: proteintech@ptglab.com
W: ptglab.com

This product is exclusively available under Proteintech Group brand and is not available to purchase from any other manufacturer.

Ausgewählte Validierungsdaten



Various lysates were subjected to SDS PAGE followed by western blot with 68219-1-Ig (ATP6V1B1 antibody) at dilution of 1:20000 incubated at room temperature for 1.5 hours.