

Nur für Forschungszwecke

PGK2 Monoklonaler Antikörper

Katalog-Nr.:68228-1-Ig



Allgemeine Informationen

Katalog-Nr.: 68228-1-Ig	GenBank-Zugangsnummer: BC038843	Reinigungsmethode: Protein-G-Reinigung
Größe: 150ul , Konzentration: 500 µg/ml von Nanodrop;	GeneID (NCBI): 5232	CloneNo.: 3D4F2
Wirt: Maus	Vollständiger Name: phosphoglycerate kinase 2	Empfohlene Verdünnungen: WB 1:2000-1:10000 IF 1:250-1:1000
Isotyp: IgG1	Berechnete Masse: 417 aa, 45 kDa	
Immunogen Katalognummer: AG20631	Beobachtete Masse: 45 kDa	

Anwendungen

Geprüfte Anwendungen:

IF, WB, ELISA

Getestete Reaktivität:

Hausschwein, Human, Maus, Ratte

Positivkontrollen:

WB : A549-Zellen, Hausschwein-Herzgewebe, HuH-7-Zellen, humanes Hodengewebe, MOLT-4-Zellen, Raji-Zellen, Rattenherzgewebe

IF : Maushodengewebe,

Hintergrundinformationen

PGK2, phosphoglycerate kinase 2, which belongs to the phosphoglycerate kinase superfamily. It catalyzes the first ATP-generating step in the central metabolic pathway of glycolysis, converting 1,3-bisphosphoglycerate and ADP to 3-phosphoglycerate and ATP.

Lagerung

Lagerungsbedingungen:

Bei -20°C lagern. Nach dem Versand ein Jahr lang stabil

Lagerungspuffer:

PBS mit 0.02% Natriumazid und 50% Glycerin pH 7.3.

Aliquotieren ist nicht notwendig bei -20°C Lagerung

***** 20ul-Größen enthalten 0.1% BSA**

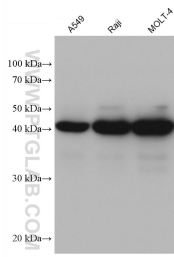
For technical support and original validation data for this product please contact:

T: 1 (888) 4PTGLAB (1-888-478-4522) (toll free in USA), or 1(312) 455-8498 (outside USA)

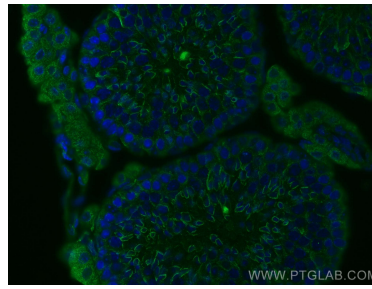
E: proteintech@ptglab.com
W: ptglab.com

This product is exclusively available under Proteintech Group brand and is not available to purchase from any other manufacturer.

Ausgewählte Validierungsdaten



Various lysates were subjected to SDS PAGE followed by western blot with 68228-1-Ig (PGK2 antibody) at dilution of 1:5000 incubated at room temperature for 1.5 hours.



Immunofluorescent analysis of (4% PFA) fixed mouse testis tissue using PGK2 antibody (68228-1-Ig, Clone: 3D4F2) at dilution of 1:500 and CoraLite®488-Conjugated AffiniPure Goat Anti-Mouse IgG(H+L).