

Nur für Forschungszwecke

ZER1 Monoklonaler Antikörper

Katalog-Nr.:68258-1-Ig



Allgemeine Informationen

Katalog-Nr.: 68258-1-Ig	GenBank-Zugangsnummer: BC052563	Reinigungsmethode: Protein-A-Reinigung
Größe: 150ul , Konzentration: 1000 µg/ml von10444 Nanodrop;	GeneID (NCBI): 150444	CloneNo.: 1H9G7
Wirt: Maus	Vollständiger Name: zer-1 homolog (C. elegans)	Empfohlene Verdünnungen: WB 1:5000-1:50000 IF 1:400-1:1600
Isotyp: IgG2a	Berechnete Masse: 766 aa, 88 kDa	
Immunogen Katalognummer: AG10040	Beobachtete Masse: 80-88 kDa	

Anwendungen

Geprüfte Anwendungen: IF, WB, ELISA	Positivkontrollen:
Getestete Reaktivität: Human	WB : LNCaP-Zellen, Jurkat-Zellen IF : HepG2-Zellen,

Hintergrundinformationen

Lagerung

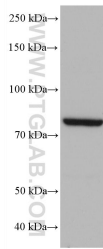
Lagerungsbedingungen:
Bei -20°C lagern. Nach dem Versand ein Jahr lang stabil
Lagerungspuffer:
PBS mit 0.02% Natriumazid und 50% Glycerin pH 7.3.
Aliquotieren ist nicht notwendig bei -20°C Lagerung

*** 20ul-Größen enthalten 0.1% BSA

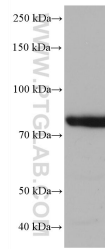
For technical support and original validation data for this product please contact:
T: 1 (888) 4PTGLAB (1-888-478-4522) (toll free in USA), or 1(312) 455-8498 (outside USA)
E: proteintech@ptglab.com
W: ptglab.com

This product is exclusively available under Proteintech Group brand and is not available to purchase from any other manufacturer.

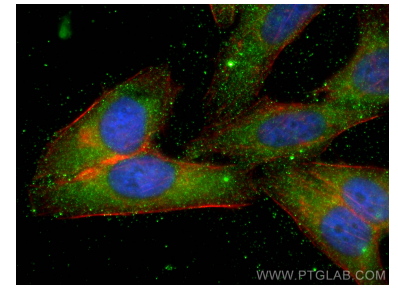
Ausgewählte Validierungsdaten



Jurkat cells were subjected to SDS PAGE followed by western blot with 68258-1-Ig (ZER1 antibody) at dilution of 1:10000 incubated at room temperature for 1.5 hours.



LNCaP cells were subjected to SDS PAGE followed by western blot with 68258-1-Ig (ZER1 antibody) at dilution of 1:10000 incubated at room temperature for 1.5 hours.



Immunofluorescent analysis of (-20°C Ethanol) fixed HepG2 cells using ZER1 antibody (68258-1-Ig, Clone: 1H9G7) at dilution of 1:800 and CoraLite®488-Conjugated AffiniPure Goat Anti-Mouse IgG(H+L), CL594-Phalloidin (red).