

Nur für Forschungszwecke

LZTFL1 Monoklonaler Antikörper

Katalog-Nr.:68281-1-Ig



Allgemeine Informationen

Katalog-Nr.: 68281-1-Ig	GenBank-Zugangsnummer: BC025988	Reinigungsmethode: Protein-A-Reinigung
Größe: 150ul , Konzentration: 1000 µg/ml von54585 Nanodrop;	GeneID (NCBI): 54585	CloneNo.: 2C1F6
Wirt: Maus	Vollständiger Name: leucine zipper transcription factor- like 1	Empfohlene Verdünnungen: WB 1:5000-1:50000 IF 1:400-1:1600
Isotyp: IgG2a	Berechnete Masse: 299 aa, 35 kDa	
Immunogen Katalognummer: AG10733	Beobachtete Masse: 35 kDa	

Anwendungen

Geprüfte Anwendungen:

IF, WB, ELISA

Getestete Reaktivität:

Human

Positivkontrollen:

WB : HCT 116-Zellen, HEK-293-Zellen, HeLa-Zellen,
Jurkat-Zellen, K-562-Zellen, LNCaP-Zellen

IF : Jurkat-Zellen,

Hintergrundinformationen

LZTFL1 belongs to the LZTFL1 family. It is an important regulator of BBSome ciliary trafficking and hedgehog signaling. LZTFL1 regulates Ciliary Trafficking of the BBSome and Smoothed.(PMID:22072986)

Lagerung

Lagerungsbedingungen:

Bei -20°C lagern. Nach dem Versand ein Jahr lang stabil

Lagerungspuffer:

PBS mit 0.02% Natriumazid und 50% Glycerin pH 7.3.

Aliquotieren ist nicht notwendig bei -20°C Lagerung

***** 20ul-Größen enthalten 0.1% BSA**

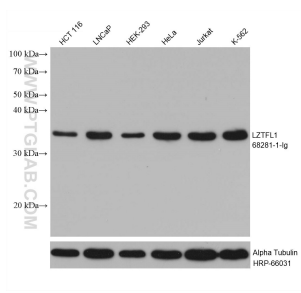
For technical support and original validation data for this product please contact:

T: 1 (888) 4PTGLAB (1-888-478-4522) (toll free
in USA), or 1(312) 455-8498 (outside USA)

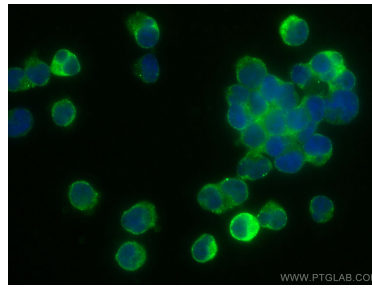
E: proteintech@ptglab.com
W: ptglab.com

This product is exclusively available under Proteintech Group brand and is not available to purchase from any other manufacturer.

Ausgewählte Validierungsdaten



Various lysates were subjected to SDS PAGE followed by western blot with 68281-1-Ig (LZTF1 antibody) at dilution of 1:10000 incubated at room temperature for 1.5 hours. The membrane was stripped and reblotted with HRP-conjugated Alpha Tubulin Monoclonal antibody (HRP-66031) as loading control.



Immunofluorescent analysis of (4% PFA) fixed Jurkat cells using LZTF1 antibody (68281-1-Ig, Clone: 2C1F6) at dilution of 1:800 and CoraLite®488-Conjugated AffiniPure Goat Anti-Mouse IgG(H+L).