

Nur für Forschungszwecke

RABEP1 Monoklonaler Antikörper

Katalog-Nr.:68285-1-Ig



Allgemeine Informationen

Katalog-Nr.: 68285-1-Ig	GenBank-Zugangsnummer: BC041700	Reinigungsmethode: Protein-G-Reinigung
Größe: 150ul , Konzentration: 1000 µg/ml von9135 Nanodrop;	GeneID (NCBI): 9135	CloneNo.: 1E7E11
Wirt: Maus	Vollständiger Name: rabaptin, RAB GTPase binding effector protein 1	Empfohlene Verdünnungen: WB 1:5000-1:50000 IF 1:200-1:800
Isotyp: IgG1	Berechnete Masse: 99 kDa	
Immunogen Katalognummer: AG6023	Beobachtete Masse: 100-105 kDa	

Anwendungen

Geprüfte Anwendungen:

IF, WB, ELISA

Getestete Reaktivität:

Hausschwein, Human, Kaninchen, Maus, Ratte

Positivkontrollen:

WB : Hausschwein-Hirngewebe, Hausschwein-Cerebellum-Gewebe, Kaninchen-Cerebellum-Gewebe, Kaninchenhirngewebe, Maus-Cerebellum-Gewebe, Maushirngewebe, Ratten-Cerebellum-Gewebe, Rattenhirngewebe

IF : HeLa-Zellen,

Hintergrundinformationen

Rab GTPase-binding effector protein 1 is an enzyme that in humans is encoded by the RABEP1 gene. It belongs to rabaptin protein family. RABEP1 act as linker between gamma-adaptin, RAB4A and RAB5A. It is involved in endocytic membrane fusion and membrane trafficking of recycling endosomes. (PMID: 22841712)

Lagerung

Lagerungsbedingungen:

Bei -20°C lagern. Nach dem Versand ein Jahr lang stabil

Lagerungspuffer:

PBS mit 0.02% Natriumazid und 50% Glycerin pH 7.3.

Aliquotieren ist nicht notwendig bei -20°C Lagerung

***** 20ul-Größen enthalten 0.1% BSA**

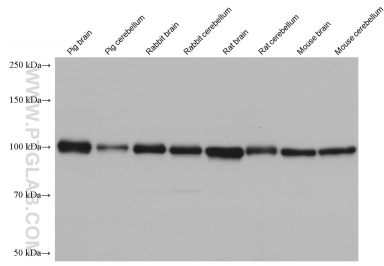
For technical support and original validation data for this product please contact:

T: 1 (888) 4PTGLAB (1-888-478-4522) (toll free in USA), or 1(312) 455-8498 (outside USA)

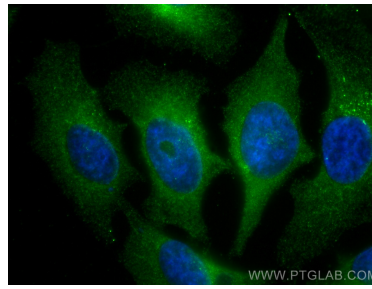
E: proteintech@ptglab.com
W: ptglab.com

This product is exclusively available under Proteintech Group brand and is not available to purchase from any other manufacturer.

Ausgewählte Validierungsdaten



Various lysates were subjected to SDS PAGE followed by western blot with 68285-1-Ig (RABEP1 antibody) at dilution of 1:20000 incubated at room temperature for 1.5 hours.



Immunofluorescent analysis of (-20°C Methanol) fixed HeLa cells using RABEP1 antibody (68285-1-Ig, Clone: 1E7E11) at dilution of 1:400 and CoraLite®488-Conjugated AffiniPure Goat Anti-Mouse IgG(H+L).