

Nur für Forschungszwecke

Cytokeratin 6 Monoklonaler Antikörper

Katalog-Nr.:68294-1-Ig



Allgemeine Informationen

Katalog-Nr.: 68294-1-Ig	GenBank-Zugangsnummer: BC008807	Reinigungsmethode: Protein-G-Reinigung
Größe: 150ul , Konzentration: 1000 µg/ml von3853 Nanodrop und 899 µg/ml durch die Bradford-Methode mit BSA als Standard;	GeneID (NCBI): 3853	CloneNo.: 1G1D7
Wirt: Maus	Vollständiger Name: keratin 6A	Empfohlene Verdünnungen: WB 1:5000-1:50000 IHC 1:1150-1:4600
Isotyp: IgG1	Berechnete Masse: 60 kDa	
Immunogen Katalognummer: AG0882	Beobachtete Masse: 60 kDa	

Anwendungen

Geprüfte Anwendungen:

IHC, WB, ELISA

Getestete Reaktivität:

Human, Maus, Ratte

Hinweis-IHC: Antigenmaskierung mit TE-Puffer pH 9,0 empfohlen. (*) Wahlweise kann die Antigenmaskierung auch mit Citratpuffer pH 6,0 erfolgen.

Positivkontrollen:

WB : HaCaT-Zellen, A431-Zellen, Maushautgewebe, Rattenhautgewebe

IHC : humanes Zervixkarzinomgewebe, humanes Ösophaguskarzinomgewebe

Hintergrundinformationen

Keratins are a large family of proteins that form the intermediate filament cytoskeleton of epithelial cells, which are classified into two major sequence types. Type I keratins are a group of acidic intermediate filament proteins, including K9-K23, and the hair keratins Ha1-Ha8. Type II keratins are the basic or neutral counterparts to the acidic type I keratins, including K1-K8, and the hair keratins, Hb1-Hb6. Keratin 6 is a type II keratin. It is used as a marker for epidermal hyperproliferation and differentiation.

Lagerung

Lagerungsbedingungen:

Bei -20°C lagern. Nach dem Versand ein Jahr lang stabil

Lagerungspuffer:

PBS mit 0.02% Natriumazid und 50% Glycerin pH 7.3.

Aliquotieren ist nicht notwendig bei -20°C Lagerung

*** 20ul-Größen enthalten 0.1% BSA

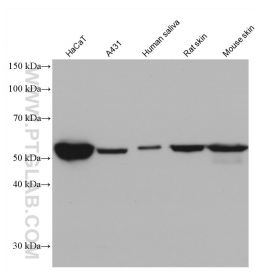
For technical support and original validation data for this product please contact:

T: 1 (888) 4PTGLAB (1-888-478-4522) (toll free in USA), or 1(312) 455-8498 (outside USA)

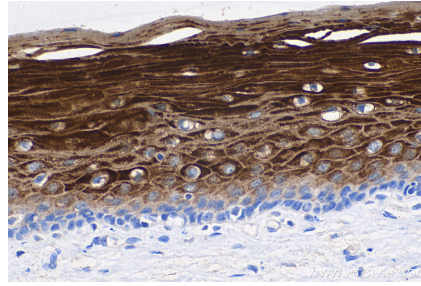
E: proteintech@ptglab.com
W: ptglab.com

This product is exclusively available under Proteintech Group brand and is not available to purchase from any other manufacturer.

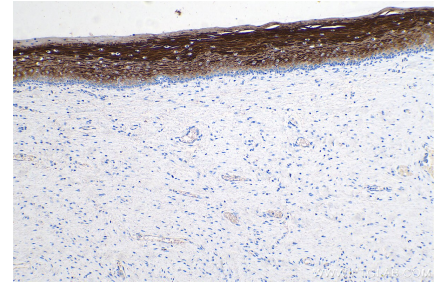
Ausgewählte Validierungsdaten



Various lysates were subjected to SDS PAGE followed by western blot with 68294-1-Ig (Cytokeratin 6 antibody) at dilution of 1:10000 incubated at room temperature for 1.5 hours.



Immunohistochemical analysis of paraffin-embedded human cervical cancer tissue slide using 68294-1-Ig (Cytokeratin 6 antibody) at dilution of 1:2300 (under 40x lens). Heat mediated antigen retrieval with Tris-EDTA buffer (pH 9.0).



Immunohistochemical analysis of paraffin-embedded human cervical cancer tissue slide using 68294-1-Ig (Cytokeratin 6 antibody) at dilution of 1:2300 (under 10x lens). Heat mediated antigen retrieval with Tris-EDTA buffer (pH 9.0).