

Nur für Forschungszwecke

GDAP1L1 Monoklonaler Antikörper

Katalog-Nr.:68340-1-Ig



Allgemeine Informationen

| | | |
|--|---|--|
| Katalog-Nr.: 68340-1-Ig | GenBank-Zugangsnummer: BC009014 | Reinigungsmethode: Protein-A-Reinigung |
| Größe: 150ul , Konzentration: 1000 µg/ml von78997 Nanodrop; | GeneID (NCBI): 78997 | CloneNo.: 1C7A3 |
| Wirt: Maus | Vollständiger Name: ganglioside-induced differentiation- associated protein 1-like 1 | Empfohlene Verdünnungen: WB 1:5000-1:50000 |
| Isotyp: IgG2b | Berechnete Masse: 367 aa, 42 kDa | |
| Immunogen Katalognummer: AG27717 | Beobachtete Masse: 38-40 kDa | |

Anwendungen

Geprüfte Anwendungen:

WB, ELISA

Getestete Reaktivität:

Hausschwein, Human, Kaninchen, Maus, Ratte

Positivkontrollen:

WB : fetales humanes Hirngewebe, Hausschwein-Cerebellum-Gewebe, Hausschwein-Hirngewebe, Kaninchen-Cerebellum-Gewebe, Kaninchenhirngewebe, Maus-Cerebellum-Gewebe, Maushirngewebe, Ratten-Cerebellum-Gewebe, Rattenhirngewebe

Hintergrundinformationen

Ganglioside-induced differentiation-associated protein 1-like 1 (GDAP1L1) belongs to GST superfamily. Owing to its central role in mitochondrial fission, GDAP1L1 is a homologue of GDAP1 implicated in cellular processes, such as cell death, autophagy, aging, and immune response regulation (PMID:32230997). GDAP1L1, a fission factor controlling mitochondrial fission, induces fission upon translocation from the cytosol to mitochondria in response to stress condition (PMID:34638757). Furthermore, the activity of GDAP1L1 is dependent on Drp1. GDAP1, a paralog of GDAP1L1, evokes mitochondrial fragmentation only in the presence of Drp1 in HeLa cells (PMID:19782751).

Lagerung

Lagerungsbedingungen:

Bei -20°C lagern. Nach dem Versand ein Jahr lang stabil

Lagerungspuffer:

PBS mit 0.02% Natriumazid und 50% Glycerin pH 7.3.

Aliquotieren ist nicht notwendig bei -20°C Lagerung

*** 20ul-Größen enthalten 0.1% BSA

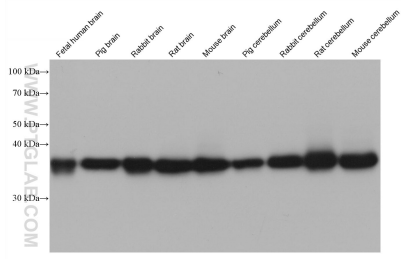
For technical support and original validation data for this product please contact:

T: 1 (888) 4PTGLAB (1-888-478-4522) (toll free
in USA), or 1(312) 455-8498 (outside USA)

E: proteintech@ptglab.com
W: ptglab.com

This product is exclusively available under Proteintech Group brand and is not available to purchase from any other manufacturer.

Ausgewählte Validierungsdaten



Various lysates were subjected to SDS PAGE followed by western blot with 68340-1-Ig (GDAP1L1 antibody) at dilution of 1:10000 incubated at room temperature for 1.5 hours.