

Nur für Forschungszwecke

# AP2B1 Monoklonaler Antikörper

Katalog-Nr.:68349-1-Ig



## Allgemeine Informationen

<b>Katalog-Nr.:</b> 68349-1-Ig	<b>GenBank-Zugangsnummer:</b> BC006201	<b>Reinigungsmethode:</b> Protein-A-Reinigung
<b>Größe:</b> 150ul , Konzentration: 500 µg/ml von Nanodrop;	<b>GeneID (NCBI):</b> 163	<b>CloneNo.:</b> 1A3B6
<b>Wirt:</b> Maus	<b>Vollständiger Name:</b> adaptor-related protein complex 2, beta 1 subunit	<b>Empfohlene Verdünnungen:</b> WB 1:5000-1:50000
<b>Isotyp:</b> IgG2a	<b>Berechnete Masse:</b> 105 kDa	
<b>Immunogen Katalognummer:</b> AG8264	<b>Beobachtete Masse:</b> 100-115 kDa	

## Anwendungen

**Geprüfte Anwendungen:**  
WB, ELISA

**Getestete Reaktivität:**  
Hausschwein, Human, Kaninchen, Maus, Ratte

**Positivkontrollen:**

**WB :** Hausschwein-Cerebellum-Gewebe, HeLa-Zellen,  
Kaninchen-Cerebellum-Gewebe, Maus-Cerebellum-  
Gewebe, Ratten-Cerebellum-Gewebe

## Hintergrundinformationen

AP2B1 is a component of the adaptor protein complex 2 (AP-2). AP complexes are cytosolic heterotetramers that mediate the sorting of membrane proteins in the secretory and endocytic pathways. AP complexes are involved in the formation of clathrin-coated vesicles (CCVs) by recruiting the scaffold protein, clathrin. AP complexes also play a pivotal role in the cargo selection by recognizing the sorting signals within the cytoplasmic tail of integral membrane proteins. AP-2 works on the plasma membrane to internalize cargo in clathrin-mediated endocytosis.

## Lagerung

**Lagerungsbedingungen:**

Bei -20°C lagern. Nach dem Versand ein Jahr lang stabil

**Lagerungspuffer:**

PBS mit 0.02% Natriumazid und 50% Glycerin pH 7.3.

Aliquotieren ist nicht notwendig bei -20°C Lagerung

**\*\*\* 20ul-Größen enthalten 0.1% BSA**

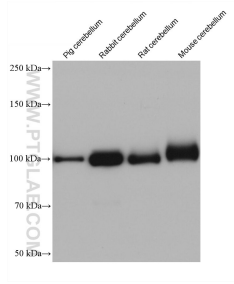
For technical support and original validation data for this product please contact:

T: 1 (888) 4PTGLAB (1-888-478-4522) (toll free  
in USA), or 1(312) 455-8498 (outside USA)

E: [proteintech@ptglab.com](mailto:proteintech@ptglab.com)  
W: [ptglab.com](http://ptglab.com)

**This product is exclusively available under Proteintech Group brand and is not available to purchase from any other manufacturer.**

## Ausgewählte Validierungsdaten



Various lysates were subjected to SDS PAGE followed by western blot with 68349-1-Ig (AP2B1 antibody) at dilution of 1:10000 incubated at room temperature for 1.5 hours.