

Nur für Forschungszwecke

MITD1 Monoklonaler Antikörper

Katalog-Nr.:68367-1-Ig



Allgemeine Informationen

Katalog-Nr.: 68367-1-Ig	GenBank-Zugangsnummer: BC018453	Reinigungsmethode: Protein-G-Reinigung
Größe: 150ul, Konzentration: 1000 µg/ml von129531 Nanodrop;	GeneID (NCBI): 129531	CloneNo.: 1F11E2
Wirt: Maus	Vollständiger Name: MIT, microtubule interacting and transport, domain containing 1	Empfohlene Verdünnungen: WB 1:2000-1:10000
Isotyp: IgG1	Berechnete Masse: 249 aa, 29 kDa	
Immunogen Katalognummer: AG11237	Beobachtete Masse: 30 kDa	

Anwendungen

Geprüfte Anwendungen:
WB, ELISA

Getestete Reaktivität:
Human, Maus, Ratte

Positivkontrollen:

WB: MCF-7-Zellen, 4T1-Zellen, HEK-293-Zellen, HeLa-Zellen, LNCaP-Zellen, NIH/3T3-Zellen, U2OS-Zellen

Hintergrundinformationen

Lagerung

Lagerungsbedingungen:
Bei -20°C lagern. Nach dem Versand ein Jahr lang stabil

Lagerungspuffer:
PBS mit 0.02% Natriumazid und 50% Glycerin pH 7.3.

Aliquotieren ist nicht notwendig bei -20°C Lagerung

*** 20ul-Größen enthalten 0.1% BSA

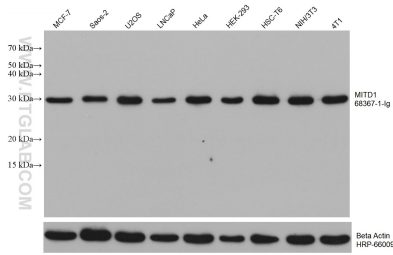
For technical support and original validation data for this product please contact:

T: 1 (888) 4PTGLAB (1-888-478-4522) (toll free
in USA), or 1(312) 455-8498 (outside USA)

E: proteintech@ptglab.com
W: ptglab.com

This product is exclusively available under Proteintech Group brand and is not available to purchase from any other manufacturer.

Ausgewählte Validierungsdaten



Various lysates were subjected to SDS PAGE followed by western blot with 68367-1-Ig (MITD1 antibody) at dilution of 1:5000 incubated at room temperature for 1.5 hours. The membrane was stripped and reblotted with HRP-conjugated Beta Actin Monoclonal antibody (HRP-66009) as loading control.