

Nur für Forschungszwecke

FITC Rekombinanter Antikörper

Katalog-Nr.:80003-1-RR

1 Publikationen



Allgemeine Informationen

Katalog-Nr.:

80003-1-RR

Größe:

100ul , Konzentration: 500 µg/ml von Nanodrop und 500 µg/ml durch die Bradford-Methode mit BSA als Standard;

Wirt:

Kaninchen

Isotyp:

IgG

GenBank-Zugangsnummer:

GeneID (NCBI):

Vollständiger Name:

Reinigungsmethode:

Protein-A-Reinigung

CloneNo.:

1B2

Empfohlene Verdünnungen:

WB 1:2000-1:10000

Anwendungen

Geprüfte Anwendungen:

WB, ELISA

In Publikationen genannte Anwendungen:

IP

Getestete Reaktivität:

FITC Conjugated

Zitierte Arten:

Human

Positivkontrollen:

WB : FITC conjugated antibody,

Hintergrundinformationen

Fluorescein isothiocyanate (FITC) is a derivative of fluorescein used in wide-ranging applications. It is the original fluorescein molecule functionalized with an isothiocyanate reactive group (-N=C=S), replacing a hydrogen atom on the bottom ring of the structure. It is typically available as a mixture of isomers, fluorescein 5-isothiocyanate (5-FITC) and fluorescein 6-isothiocyanate (6-FITC). FITC is reactive towards nucleophiles including amine and sulfhydryl groups on proteins. CAS number of FITC: 27072-45-3 (mixture); 3326-32-7, 5-isomer; 18861-78-4 (6-isomer). This rabbit recombinant antibody detects the FITC only. This antibody can be coated in the plate to capture the FITC conjugated protein or antibody.

Bemerkenswerte Veröffentlichungen

Verfasser	Pubmed ID	Journal	Anwendung
Jialiang Luo	36029544	Biomed Pharmacother	IP

Lagerung

Lagerungsbedingungen:

Bei -20°C lagern. Nach dem Versand ein Jahr lang stabil

Lagerungspuffer:

PBS mit 0.02% Natriumazid und 50% Glycerin pH 7.3.

Aliquotieren ist nicht notwendig bei -20°C Lagerung

*** 20ul-Größen enthalten 0.1% BSA

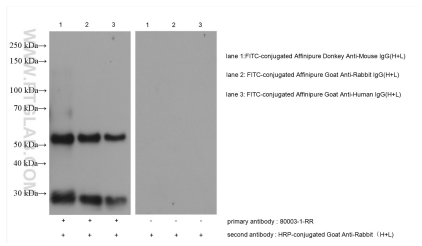
For technical support and original validation data for this product please contact:

T: 1 (888) 4PTGLAB (1-888-478-4522) (toll free in USA), or 1(312) 455-8498 (outside USA)

E: proteintech@ptglab.com
W: ptglab.com

This product is exclusively available under Proteintech Group brand and is not available to purchase from any other manufacturer.

Ausgewählte Validierungsdaten



FITC-conjugated secondary antibodies were subjected to SDS PAGE followed by western blot with 8003-1-RR (FITC antibody) at dilution of 1:5000 incubated at room temperature for 1.5 hours.