

Nur für Forschungszwecke

Beta Tubulin Rekombinanter Antikörper



Katalog-Nr.:80713-1-RR

1 Publikationen

Allgemeine Informationen

Katalog-Nr.: 80713-1-RR	GenBank-Zugangsnummer: BC000748	Reinigungsmethode: Protein-A-Reinigung
Größe: 100ul , Konzentration: 500 µg/ml von Nanodrop;	GeneID (NCBI): 10381	CloneNo.: 2013
Wirt: Kaninchen	Vollständiger Name: tubulin, beta 3	Empfohlene Verdünnungen: WB 1:5000-1:50000 IP 0.5-4.0 ug für IP und 1:5000-1:50000 für WB
Isotyp: IgG	Berechnete Masse: 450 aa, 50 kDa	IF 1:250-1:1000
Immunogen Katalognummer: AG0117	Beobachtete Masse: 50-55 kDa	

Anwendungen

Geprüfte Anwendungen:

FC, IF, IP, WB, ELISA

In Publikationen genannte Anwendungen:

IF

Getestete Reaktivität:

Human, Maus, Ratte, Zebrafisch

Zitierte Arten:

Human

Positivkontrollen:

WB : HeLa-Zellen, HEK-293-Zellen, Jurkat-Zellen, K-562-Zellen, NIH/3T3-Zellen, Zebrafischgewebe

IP : HEK-293-Zellen,

IF : C2C12-Zellen, HeLa-Zellen

Hintergrundinformationen

Bemerkenswerte Veröffentlichungen

Verfasser	Pubmed ID	Journal	Anwendung
Hidetaka Togo	36672213	Cells	IF

Lagerung

Lagerungsbedingungen:

Bei -20°C lagern.

Lagerungspuffer:

PBS mit 0.02% Natriumazid und 50% Glycerin pH 7.3.

Aliquotieren ist nicht notwendig bei -20°C Lagerung

*** 20ul-Größen enthalten 0.1% BSA

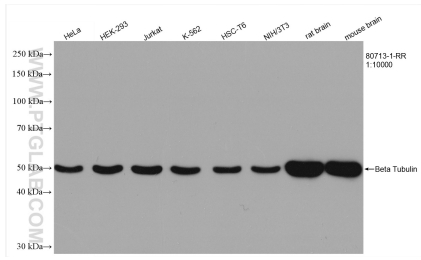
For technical support and original validation data for this product please contact:

T: 1 (888) 4PTGLAB (1-888-478-4522) (toll free in USA), or 1(312) 455-8498 (outside USA)

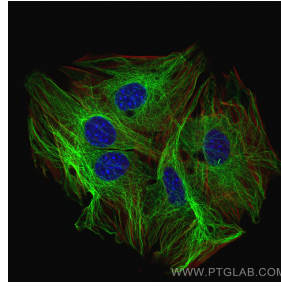
E: proteintech@ptglab.com
W: ptglab.com

This product is exclusively available under Proteintech Group brand and is not available to purchase from any other manufacturer.

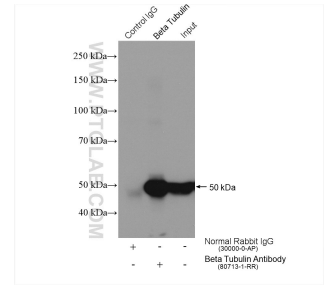
Ausgewählte Validierungsdaten



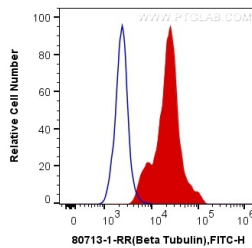
Various lysates were subjected to SDS PAGE followed by western blot with 80713-1-RR (Beta Tubulin antibody) at dilution of 1:10000 incubated at room temperature for 1.5 hours.



Immunofluorescent analysis of (4% PFA) fixed C2C12 cells using Beta Tubulin antibody (80713-1-RR, Clone: 2013) at dilution of 1:500 and CoraLite®488-Conjugated AffiniPure Goat Anti-Rabbit IgG(H+L), CL594-Phalloidin (red).



IP result of anti-Beta Tubulin(IP:80713-1-RR, 4ug; Detection:66240-1-Ig 1:10000) with HEK-293 cells lysate 1360 ug.



1X10⁶ HEK-293 cells were intracellularly stained with 0.2 ug Anti-Human Beta Tubulin (80713-1-RR, Clone:2013) and CoraLite®488-Conjugated AffiniPure Goat Anti-Rabbit IgG(H+L) at dilution 1:1000 (red), or 0.2 ug Control Antibody. Cells were fixed with 4% PFA and permeabilized with Flow Cytometry Perm Buffer (PF00011-C).