

Nur für Forschungszwecke

# KEAP1 Rekombinanter Antikörper

Katalog-Nr.:80744-1-RR

Vorgestelltes Produkt



## Allgemeine Informationen

<b>Katalog-Nr.:</b> 80744-1-RR	<b>GenBank-Zugangsnummer:</b> BC002930	<b>Reinigungsmethode:</b> Protein-A-Reinigung
<b>Größe:</b> 100ul, Konzentration: 1000 µg/ml von9817	<b>GeneID (NCBI):</b> von9817	<b>CloneNo.:</b> 5018
<b>Nanodrop;</b>	<b>Vollständiger Name:</b> kelch-like ECH-associated protein 1	<b>Empfohlene Verdünnungen:</b> WB 1:5000-1:50000
<b>Wirt:</b> Kaninchen	<b>Berechnete Masse:</b> 624 aa, 70 kDa	<b>IHC 1:500-1:2000</b>
<b>Isotyp:</b> IgG	<b>Beobachtete Masse:</b> 55-70 kDa	<b>IF 1:500-1:2000</b>
<b>Immunogen Katalognummer:</b> AG0779		

## Anwendungen

**Geprüfte Anwendungen:**  
IF, IHC, WB, ELISA

**Getestete Reaktivität:**  
Human

**Hinweis-IHC: Antigenmaskierung mit TE-Puffer pH 9,0 empfohlen. (\*) Wahlweise kann die Antigenmaskierung auch mit Citratpuffer pH 6,0 erfolgen.**

**Positivkontrollen:**

**WB:** HEK-293-Zellen,

**IHC:** humanes Lungenkarzinomgewebe,

**IF:** HepG2-Zellen,

## Hintergrundinformationen

### Lagerung

**Lagerungsbedingungen:**

Bei -20°C lagern. Nach dem Versand ein Jahr lang stabil

**Lagerungspuffer:**

PBS mit 0.02% Natriumazid und 50% Glycerin pH 7.3.

Aliquotieren ist nicht notwendig bei -20°C Lagerung

\*\*\* 20ul-Größen enthalten 0.1% BSA

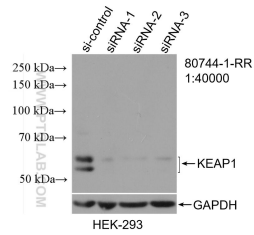
For technical support and original validation data for this product please contact:

T: 1 (888) 4PTGLAB (1-888-478-4522) (toll free in USA), or 1(312) 455-8498 (outside USA)

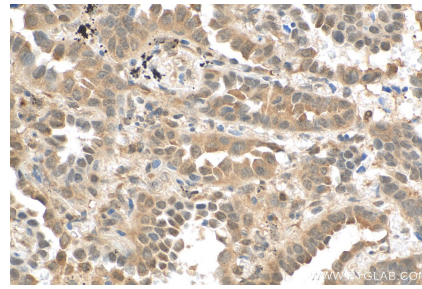
E: [proteintech@ptglab.com](mailto:proteintech@ptglab.com)  
W: [ptglab.com](http://ptglab.com)

This product is exclusively available under Proteintech Group brand and is not available to purchase from any other manufacturer.

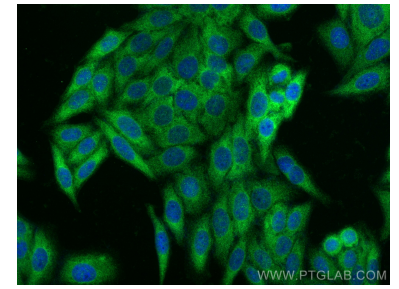
## Ausgewählte Validierungsdaten



WB result of KEAP1 antibody (80744-1-RR; 1:40000; incubated at room temperature for 1.5 hours) with sh-Control and sh-KEAP1 transfected HEK-293 cells.



Immunohistochemical analysis of paraffin-embedded human lung cancer tissue slide using 80744-1-RR (KEAP1 antibody) at dilution of 1:1000 (under 40x lens). Heat mediated antigen retrieval with Tris-EDTA buffer (pH 9.0).



Immunofluorescent analysis of (-20°C Ethanol) fixed HepG2 cells using KEAP1 antibody (80744-1-RR, Clone: 5018) at dilution of 1:1000 and CoraLite®488-Conjugated AffiniPure Goat Anti-Rabbit IgG(H+L).