

Nur für Forschungszwecke

ALDOA Rekombinanter Antikörper

Katalog-Nr.:80837-1-RR



Allgemeine Informationen

Katalog-Nr.: 80837-1-RR	GenBank-Zugangsnummer: BC016800	Reinigungsmethode: Protein-A-Reinigung
Größe: 100ul , Konzentration: 250 µg/ml von Nanodrop;	GeneID (NCBI): 226	CloneNo.: 2F4
Wirt: Kaninchen	Vollständiger Name: aldolase A, fructose-bisphosphate	Empfohlene Verdünnungen: WB 1:1000-1:5000
Isotyp: IgG	Berechnete Masse: 39 kDa	
Immunogen Katalognummer: AG1726	Beobachtete Masse: 35-40 kDa	

Anwendungen

Geprüfte Anwendungen:
WB, ELISA

Getestete Reaktivität:
Hausschwein, Human, Maus

Positivkontrollen:

WB : HeLa-Zellen, 4T1-Zellen, Hausschwein-Lebergewebe, Hausschwein-Skelettmuskelgewebe, HEK-293-Zellen, HepG2-Zellen, Jurkat-Zellen, NIH/3T3-Zellen

Hintergrundinformationen

ALDOA(Fructose-bisphosphate aldolase A) is also named as lung cancer antigen NY-LU-1,muscle-type aldolase,ALDA and belongs to the class I fructose-bisphosphate aldolase family.The ALDOA gene encodes a homotetrameric protein(PMID:14615364).It is found in skeletal muscle and red blood cells, and functions in glycolysis, promoting the reversible cleavage of FBP to triose phosphate, G-3-P and DHAP. ALDOA is upregulated in various cancers, including human lung squamous and renal cell carcinomas(PMID:19937139).

Lagerung

Lagerungsbedingungen:

Bei -20°C lagern. Nach dem Versand ein Jahr lang stabil

Lagerungspuffer:

PBS mit 0.02% Natriumazid und 50% Glycerin pH 7.3.

Aliquotieren ist nicht notwendig bei -20°C Lagerung

***** 20ul-Größen enthalten 0.1% BSA**

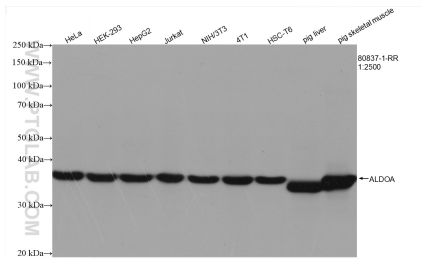
For technical support and original validation data for this product please contact:

T: 1 (888) 4PTGLAB (1-888-478-4522) (toll free in USA), or 1(312) 455-8498 (outside USA)

E: proteintech@ptglab.com
W: ptglab.com

This product is exclusively available under Proteintech Group brand and is not available to purchase from any other manufacturer.

Ausgewählte Validierungsdaten



Various lysates were subjected to SDS PAGE followed by western blot with 80837-1-RR (ALDOA antibody) at dilution of 1:2500 incubated at room temperature for 1.5 hours.