

## Allgemeine Informationen

<b>Katalog-Nr.:</b> 81482-1-RR	<b>GenBank-Zugangsnummer:</b> BC062327	<b>Reinigungsmethode:</b> Protein-A-Reinigung
<b>Größe:</b> 100ul , Konzentration: 1000 µg/ml von834	<b>GeneID (NCBI):</b> 1018	<b>CloneNo.:</b> 1018
<b>Nanodrop;</b>	<b>Vollständiger Name:</b> caspase 1, apoptosis-related cysteine peptidase (interleukin 1, beta, convertase)	<b>Empfohlene Verdünnungen:</b> WB 1:5000-1:50000
<b>Wirt:</b> Kaninchen	<b>Berechnete Masse:</b> 404 aa, 45 kDa	
<b>Isotyp:</b> IgG	<b>Beobachtete Masse:</b> 30 kDa, 35 kDa, 43-45 kDa	
<b>Immunogen Katalognummer:</b> AG11143		

## Anwendungen

<b>Geprüfte Anwendungen:</b> WB, ELISA	<b>Positivkontrollen:</b> WB : Raji-Zellen, THP-1-Zellen, U-937-Zellen
<b>In Publikationen genannte Anwendungen:</b> WB	
<b>Getestete Reaktivität:</b> Human	
<b>Zitierte Arten:</b> Maus	

## Hintergrundinformationen

CASP1(caspase-1) is also named as IL1BC, IL1BCE and belongs to the peptidase C14A family. It is a cysteine protease that regulates inflammatory processes through its capacity to process and activate the interleukin-1-beta (IL1B), IL18, and IL33 precursor proteins. The active caspase-1 can increase cellular membrane permeability and intracellular calcium levels, which facilitates lysosome exocytosis and release of host antimicrobial factors and microbial products (PMID:21804020). It has 5 isoforms produced by alternative splicing. 81482-1-RR can recognize the splicing isoforms of caspase 1.

## Bemerkenswerte Veröffentlichungen

Verfasser	Pubmed ID	Journal	Anwendung
Jingfei Zhang	36290717	Antioxidants (Basel)	WB

## Lagerung

**Lagerungsbedingungen:**  
Bei -20°C lagern. Nach dem Versand ein Jahr lang stabil

**Lagerungspuffer:**  
PBS mit 0.02% Natriumazid und 50% Glycerin pH 7.3.

Aliquotieren ist nicht notwendig bei -20°C Lagerung

\*\*\* 20ul-Größen enthalten 0.1% BSA

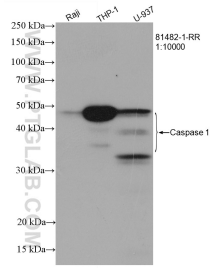
For technical support and original validation data for this product please contact:

T: 1 (888) 4PTGLAB (1-888-478-4522) (toll free in USA), or 1(312) 455-8498 (outside USA)

E: [proteintech@ptglab.com](mailto:proteintech@ptglab.com)  
W: [ptglab.com](http://ptglab.com)

This product is exclusively available under Proteintech Group brand and is not available to purchase from any other manufacturer.

## Ausgewählte Validierungsdaten



Various lysates were subjected to SDS PAGE followed by western blot with 81482-1-RR (Caspase 1 antibody) at dilution of 1:10000 incubated at room temperature for 1.5 hours.