

Nur für Forschungszwecke

MYL7 Rekombinanter Antikörper

Katalog-Nr.:81570-1-RR



Allgemeine Informationen

Katalog-Nr.: 81570-1-RR	GenBank-Zugangsnummer: BC027915	Reinigungsmethode: Protein-A-Reinigung
Größe: 100ul, Konzentration: 1000 µg/ml von58498	GeneID (NCBI): 58498	CloneNo.: 2C5
Nanodrop;	Vollständiger Name: myosin, light chain 7, regulatory	Empfohlene Verdünnungen: WB 1:5000-1:50000 IHC 1:500-1:2000
Wirt: Kaninchen	Berechnete Masse: 175 aa, 19 kDa	
Isotyp: IgG	Beobachtete Masse: 19 kDa	
Immunogen Katalognummer: AG11058		

Anwendungen

Geprüfte Anwendungen: IHC, WB, ELISA	Positivkontrollen: WB : Mausherzgewebe, Rattenherzgewebe IHC : Mausherzgewebe,
Getestete Reaktivität: Maus, Ratte	

Hinweis-IHC: Antigendemaskierung mit TE-Puffer pH 9,0 empfohlen. (*) Wahlweise kann die Antigendemaskierung auch mit Citratpuffer pH 6,0 erfolgen.

Hintergrundinformationen

MYL7, also known as myosin light chain 2a (MLC2a), is essential for heart development. The expression of MYL7 in heart is predominantly restricted to the atrium. So its expression has been considered as useful marker for atrial cardiomyocytes.

Lagerung

Lagerungsbedingungen:
Bei -20°C lagern. Nach dem Versand ein Jahr lang stabil
Lagerungspuffer:
PBS mit 0.02% Natriumazid und 50% Glycerin pH 7.3.
Aliquotieren ist nicht notwendig bei -20°C Lagerung

***** 20ul-Größen enthalten 0.1% BSA**

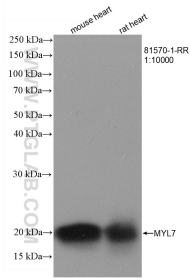
For technical support and original validation data for this product please contact:

T: 1 (888) 4PTGLAB (1-888-478-4522) (toll free in USA), or 1(312) 455-8498 (outside USA)

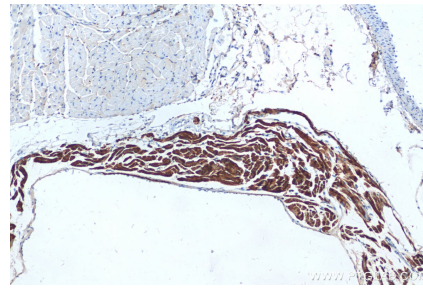
E: proteintech@ptglab.com
W: ptglab.com

This product is exclusively available under Proteintech Group brand and is not available to purchase from any other manufacturer.

Ausgewählte Validierungsdaten



Various lysates were subjected to SDS PAGE followed by western blot with 81570-1-RR (MYL7 antibody) at dilution of 1:10000 incubated at room temperature for 1.5 hours.



Immunohistochemical analysis of paraffin-embedded mouse heart tissue slide using 81570-1-RR (MYL7 antibody) at dilution of 1:1000 (under 10x lens). Heat mediated antigen retrieval with Tris-EDTA buffer (pH 9.0).