

Nur für Forschungszwecke

KIF5B Rekombinanter Antikörper

Katalog-Nr.:82485-1-RR



Allgemeine Informationen

Katalog-Nr.: 82485-1-RR	GenBank-Zugangsnummer: BC126279	Reinigungsmethode: Protein-A-Reinigung
Größe: 100ul , Konzentration: 1000 µg/ml von3799	GeneID (NCBI): 3799	CloneNo.: 2B18
Nanodrop;	Vollständiger Name: kinesin family member 5B	Empfohlene Verdünnungen: WB 1:5000-1:50000
Wirt: Kaninchen	Berechnete Masse: 963 aa, 110 kDa	
Isotyp: IgG	Beobachtete Masse: 110-120 kDa	
Immunogen Katalognummer: AG16250		

Anwendungen

Geprüfte Anwendungen: WB, ELISA	Positivkontrollen: WB : HeLa-Zellen, A549-Zellen, HepG2-Zellen, Jurkat-Zellen, Mausherzgewebe, Maushirngewebe, Rattenhirngewebe
Getestete Reaktivität: Human, Maus, Ratte	

Hintergrundinformationen

KIF5B, also known as KINH, KNS1, belongs to the Kinesin-1 family. KIF5B contains three structural domains: a globular N-terminal motor domain, a central alpha-helical rod domain, and a globular C-terminal domain. During the G2 phase of the cell cycle in a BICD2-dependent manner, KIF5B antagonizes the dynein function and drives the separation of nuclei and centrosomes (PMID: 20386726). KIF5B drives the polarization of cytoplasmic granules and microtubule-organizing centers (MTOCs) toward the immune synapse between effector NK lymphocytes and target cells (KIF5B:24088571).

Lagerung

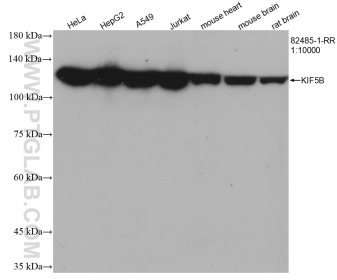
Lagerungsbedingungen:
Bei -20°C lagern. Nach dem Versand ein Jahr lang stabil
Lagerungspuffer:
PBS mit 0.02% Natriumazid und 50% Glycerin pH 7.3.
Aliquotieren ist nicht notwendig bei -20°C Lagerung

***** 20ul-Größen enthalten 0.1% BSA**

For technical support and original validation data for this product please contact:
T: 1 (888) 4PTGLAB (1-888-478-4522) (toll free in USA), or 1(312) 455-8498 (outside USA)
E: proteintech@ptglab.com
W: ptglab.com

This product is exclusively available under Proteintech Group brand and is not available to purchase from any other manufacturer.

Ausgewählte Validierungsdaten



Various lysates were subjected to SDS PAGE followed by western blot with 82485-1-RR (KIF5B antibody) at dilution of 1:10000 incubated at room temperature for 1.5 hours.