

Nur für Forschungszwecke

IgG Lambda Light Chain Polyklonaler Antikörper



Katalog-Nr.: Biotin-11541

Allgemeine Informationen

Katalog-Nr.: Biotin-11541	GenBank-Zugangsnummer: BC020233	Reinigungsmethode: Antigen-Affinitätsreinigung
Größe: 100ul, Konzentration: 1000 µg/ml von 3535 Nanodrop;	GeneID (NCBI): Vollständiger Name: immunoglobulin lambda locus	Empfohlene Verdünnungen: IHC 1:50-1:500
Wirt: Kaninchen	Berechnete Masse: 237 aa, 25 kDa	
Isotyp: IgG	Beobachtete Masse: 25 kDa	
Immunogen Katalognummer: AG2064		

Anwendungen

Geprüfte Anwendungen: IHC	Positivkontrollen: IHC : humanes Tonsillitisgewebe,
Getestete Reaktivität: Human	
Hinweis-IHC: Antigendemaskierung mit TE-Puffer pH 9,0 empfohlen. (*) Wahlweise kann die Antigendemaskierung auch mit Citratpuffer pH 6,0 erfolgen.	

Hintergrundinformationen

This antibody detects the lambda light chain of human IgG.

Lagerung

Lagerungsbedingungen:
Bei -20°C lagern. Vor Licht schützen.
Lagerungspuffer:
BS mit 50% Glycerin, 0,05% Proclin300, 0,5% BSA, pH 7,3.
Aliquotieren ist nicht notwendig bei -20°C Lagerung

*** 20ul-Größen enthalten 0.1% BSA

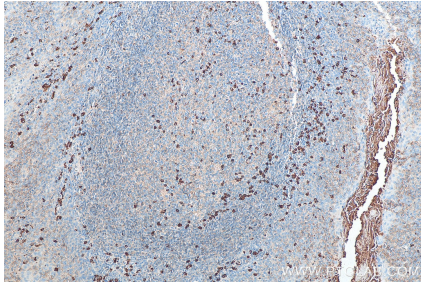
For technical support and original validation data for this product please contact:

T: 1 (888) 4PTGLAB (1-888-478-4522) (toll free in USA), or 1(312) 455-8498 (outside USA)

E: proteintech@ptglab.com
W: ptglab.com

This product is exclusively available under Proteintech Group brand and is not available to purchase from any other manufacturer.

Ausgewählte Validierungsdaten



Immunohistochemical analysis of paraffin-embedded human tonsillitis tissue slide using Biotin-11541 (IgG Lambda Light Chain antibody) at dilution of 1:200 (under 10x lens). Heat mediated antigen retrieval with Tris-EDTA buffer (pH 9.0).