

Nur für Forschungszwecke

IgG Lambda Light Chain Polyklonaler Antikörper



Katalog-Nr.: Biotin-20758

Allgemeine Informationen

Katalog-Nr.: Biotin-20758	GenBank-Zugangsnummer: BC007782	Reinigungsmethode: Antigen-Affinitätsreinigung
Größe: 100ul, Konzentration: 1000 µg/ml von 3537 Nanodrop;	GeneID (NCBI): 1000000000	Empfohlene Verdünnungen: IHC 1:50-1:500
Wirt: Kaninchen	Vollständiger Name: immunoglobulin lambda constant 1 (Mcg marker)	
Isotyp: IgG	Berechnete Masse: 233 aa, 25 kDa	
Immunogen Katalognummer: AG14693	Beobachtete Masse: 25 kDa	

Anwendungen

Geprüfte Anwendungen: IHC	Positivkontrollen: IHC : humanes Tonsillitisgewebe,
Getestete Reaktivität: Human	
Hinweis-IHC: Antigendemaskierung mit TE-Puffer pH 9,0 empfohlen. (*) Wahlweise kann die Antigendemaskierung auch mit Citratpuffer pH 6,0 erfolgen.	

Hintergrundinformationen

This antibody detects the lambda light chain of human IgG.

Lagerung

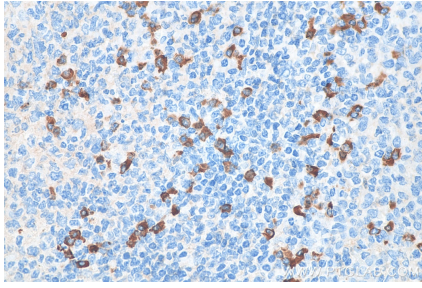
Lagerungsbedingungen:
Bei -20°C lagern. Vor Licht schützen.
Lagerungspuffer:
BS mit 50% Glycerin, 0,05% Proclin300, 0,5% BSA, pH 7,3.
Aliquotieren ist nicht notwendig bei -20°C Lagerung

*** 20ul-Größen enthalten 0.1% BSA

For technical support and original validation data for this product please contact:
T: 1 (888) 4PTGLAB (1-888-478-4522) (toll free in USA), or 1(312) 455-8498 (outside USA)
E: proteintech@ptglab.com
W: ptglab.com

This product is exclusively available under Proteintech Group brand and is not available to purchase from any other manufacturer.

Ausgewählte Validierungsdaten



Immunohistochemical analysis of paraffin-embedded human tonsillitis tissue slide using Biotin-20758 (IgG Lambda Light Chain antibody) at dilution of 1:200 (under 40x lens). Heat mediated antigen retrieval with Tris-EDTA buffer (pH 9.0).