

Nur für Forschungszwecke

# Alpha Tubulin Monoklonaler Antikörper



Katalog-Nr.: Biotin-66031

1 Publikationen

## Allgemeine Informationen

Katalog-Nr.: Biotin-66031	GenBank-Zugangsnummer: BC009314	Reinigungsmethode: Protein-A-Reinigung
Größe: 100ul, Konzentration: 1000 µg/ml von10376 Nanodrop;	GeneID (NCBI): Vollständiger Name: tubulin, alpha 1b	CloneNo.: 1E4C11
Wirt: Maus	Berechnete Masse: 50 kDa	Empfohlene Verdünnungen: IHC 1:50-1:500
Isotyp: IgG2b		
Immunogen Katalognummer: AG18034		

## Anwendungen

Geprüfte Anwendungen: IHC	Positivkontrollen: IHC : humanes Leberkarzinomgewebe,
In Publikationen genannte Anwendungen: WB	
Getestete Reaktivität: Human, Hund, Maus, Ratte	
Zitierte Arten: Maus	
<b>Hinweis-IHC: Antigendemaskierung mit TE-Puffer pH 9,0 empfohlen. (*) Wahlweise kann die Antigendemaskierung auch mit Citratpuffer pH 6,0 erfolgen.</b>	

## Hintergrundinformationen

There are five tubulins in human cells: alpha, beta, gamma, delta, and epsilon. Tubulins are conserved across species. They form heterodimers, which multimerize to form a microtubule filament. An alpha and beta tubulin heterodimer is the basic structural unit of microtubules. The heterodimer does not come apart once formed. The alpha and beta tubulins, which are each about 55 kDa MW, are homologous but not identical. Alpha tubulin is useful for scientists across fields as an internal control due to its high, ubiquitous expression pattern. Tubulin expression may vary according to resistance to antimicrobial and antimetabolic drugs. This antibody specifically recognizes Tubulin Alpha.

## Bemerkenswerte Veröffentlichungen

Verfasser	Pubmed ID	Journal	Anwendung
Hong Zhang	34153292	Biochem Pharmacol	WB

## Lagerung

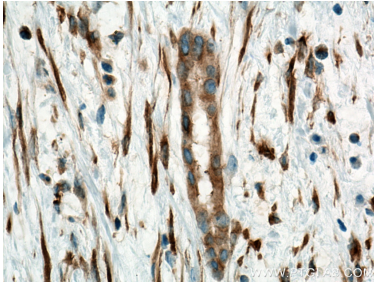
Lagerungsbedingungen:  
Bei -20°C lagern. Vor Licht schützen. Nach dem Versand ein Jahr stabil.  
Lagerungspuffer:  
BS mit 50% Glycerin, 0,05% Proclin300, 0,5% BSA, pH 7,3.  
Aliquotieren ist nicht notwendig bei -20°C Lagerung

\*\*\* 20ul-Größen enthalten 0.1% BSA

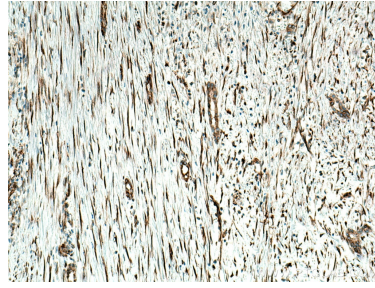
For technical support and original validation data for this product please contact:  
T: 1 (888) 4PTGLAB (1-888-478-4522) (toll free in USA), or 1(312) 455-8498 (outside USA)  
E: proteintech@ptglab.com  
W: ptglab.com

This product is exclusively available under Proteintech Group brand and is not available to purchase from any other manufacturer.

## Ausgewählte Validierungsdaten



Immunohistochemical analysis of paraffin-embedded human liver cancer tissue slide using Biotin-66031 (alpha Tubulin antibody) at dilution of 1:200 (under 40x lens). Heat mediated antigen retrieval with Tris-EDTA buffer (pH 9.0).



Immunohistochemical analysis of paraffin-embedded human liver cancer tissue slide using Biotin-66031 (alpha Tubulin antibody) at dilution of 1:200 (under 10x lens). Heat mediated antigen retrieval with Tris-EDTA buffer (pH 9.0).