

Nur für Forschungszwecke

Heavy chain of Rabbit IgG Monoklonaler Antikörper



Katalog-Nr.: Biotin-66467 **2 Publikationen**

Allgemeine Informationen

Katalog-Nr.: Biotin-66467	GenBank-Zugangsnummer: GeneID (NCBI):	Reinigungsmethode: Protein-G-Reinigung
Größe: 100ul, Konzentration: 1000 µg/ml von Nanodrop;	Vollständiger Name:	CloneNo.: 1C9A5
Wirt: Maus		Empfohlene Verdünnungen: IHC 1:50-1:500
Isotyp: IgG1		

Anwendungen

Geprüfte Anwendungen: IHC	Positivkontrollen: IHC : humanes Ovarialkarzinomgewebe,
Getestete Reaktivität: Kaninchen	
Hinweis-IHC: Antigendemaskierung mit TE-Puffer pH 9,0 empfohlen. (*) Wahlweise kann die Antigendemaskierung auch mit Citratpuffer pH 6,0 erfolgen.	

Hintergrundinformationen

This antibody specifically recognizes the heavy chain of Rabbit IgG.

Bemerkenswerte Veröffentlichungen

Verfasser	Pubmed ID	Journal	Anwendung
Peijin Zhang	34055075	Exp Ther Med	
Ting Lei	30929558	Cancer Biol Ther	

Lagerung

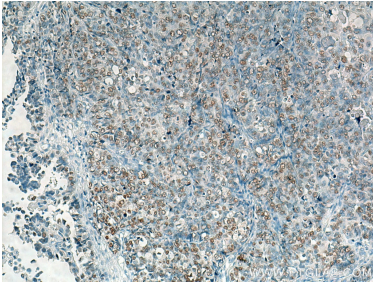
Lagerungsbedingungen:
Bei -20°C lagern. Vor Licht schützen. Nach dem Versand ein Jahr stabil.
Lagerungspuffer:
BS mit 50% Glycerin, 0,05% Proclin300, 0,5% BSA, pH 7,3.
Aliquotieren ist nicht notwendig bei -20°C Lagerung

***** 20ul-Größen enthalten 0.1% BSA**

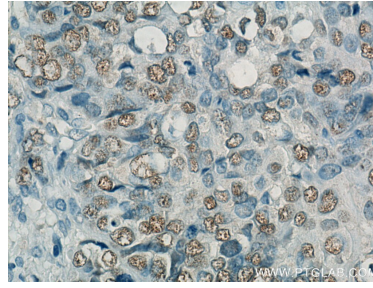
For technical support and original validation data for this product please contact:
T: 1 (888) 4PTGLAB (1-888-478-4522) (toll free in USA), or 1(312) 455-8498 (outside USA)
E: proteintech@ptglab.com
W: ptglab.com

This product is exclusively available under Proteintech Group brand and is not available to purchase from any other manufacturer.

Ausgewählte Validierungsdaten



Immunohistochemical analysis of paraffin-embedded human ovary tumor tissue slide using PAX8 (10336-1-AP, 1:2000) as primary antibody, Biotin-66467 (Heavy chain of Rabbit IgG antibody) at dilution of 1:200 (under 10x lens). Heat mediated antigen retrieval with Tris-EDTA buffer (pH 9.0).



Immunohistochemical analysis of paraffin-embedded human ovary tumor tissue slide using PAX8 (10336-1-AP, 1:2000) as primary antibody, Biotin-66467 (Heavy chain of Rabbit IgG antibody) at dilution of 1:200 (under 40x lens). Heat mediated antigen retrieval with Tris-EDTA buffer (pH 9.0).