

Nur für Forschungszwecke

L1CAM Monoklonaler Antikörper

Katalog-Nr.: Biotin-67115



Allgemeine Informationen

Katalog-Nr.: Biotin-67115	GenBank-Zugangsnummer: BC126229	Reinigungsmethode: Protein-G-Reinigung
Größe: 100ul, Konzentration: 1000 µg/ml von 3897 Nanodrop;	GeneID (NCBI): 3897	CloneNo.: 3H7B9
Wirt: Maus	Vollständiger Name: L1 cell adhesion molecule	Empfohlene Verdünnungen: IHC 1:50-1:500
Isotyp: IgG1	Berechnete Masse: 1257 aa, 140 kDa	
Immunogen Katalognummer: AG17706	Beobachtete Masse: 220 kDa	

Anwendungen

Geprüfte Anwendungen: IHC	Positivkontrollen: IHC: Maushirngewebe, humanes Hypothalamus-Gewebe
Getestete Reaktivität: Hausschwein, Human, Maus, Ratte	
Hinweis-IHC: Antigendemaskierung mit TE-Puffer pH 9,0 empfohlen. (*) Wahlweise kann die Antigendemaskierung auch mit Citratpuffer pH 6,0 erfolgen.	

Hintergrundinformationen

L1CAM, also known as NCAM-L1 or CD171, is a cell adhesion molecule of the immunoglobulin superfamily. It is a 200-220 kDa transmembrane glycoprotein composed of six Ig-like domains and five fibronectin type III repeats followed by a transmembrane region and a highly conserved cytoplasmic tail (PMID: 3412448; 22796939). L1CAM is primarily expressed in the nervous system and is involved in neuron-neuron adhesion, neurite fasciculation, outgrowth of neurites, cerebellar granule cell migration, neurite outgrowth on Schwann cells and interactions among epithelial cells of intestinal crypts (PMID: 3412448; 10767310). L1CAM is overexpressed in many human cancers and is often associated with bad prognosis (PMID: 27267927; 26111503).

Lagerung

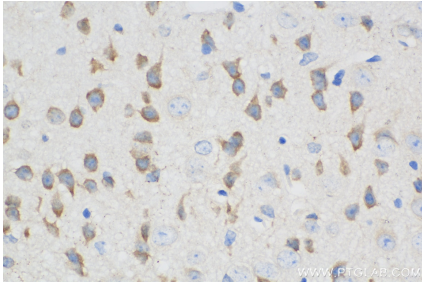
Lagerungsbedingungen:
Bei -20°C lagern. Vor Licht schützen.
Lagerungspuffer:
BS mit 50% Glycerin, 0,05% Proclin300, 0,5% BSA, pH 7,3.
Aliquotieren ist nicht notwendig bei -20°C Lagerung

***** 20ul-Größen enthalten 0.1% BSA**

For technical support and original validation data for this product please contact:
T: 1 (888) 4PTGLAB (1-888-478-4522) (toll free in USA), or 1(312) 455-8498 (outside USA)
E: proteintech@ptglab.com
W: ptglab.com

This product is exclusively available under Proteintech Group brand and is not available to purchase from any other manufacturer.

Ausgewählte Validierungsdaten



Immunohistochemical analysis of paraffin-embedded mouse brain tissue slide using Biotin-67115 (L1CAM antibody) at dilution of 1:50 (under 40x lens). Heat mediated antigen retrieval with Tris-EDTA buffer (pH 9.0).