

Nur für Forschungszwecke

# Human IgG Polyklonaler Antikörper

Katalog-Nr.:CL488-10284

1 Publikationen



## Allgemeine Informationen

<b>Katalog-Nr.:</b> CL488-10284	<b>GenBank-Zugangsnummer:</b> GeneID (NCBI):	<b>Reinigungsmethode:</b> Antigen-Affinitätsreinigung
<b>Größe:</b> 100ul , Konzentration: 1000 µg/ml von Nanodrop;	<b>Vollständiger Name:</b> <b>Berechnete Masse:</b> 155 kDa	<b>Empfohlene Verdünnungen:</b> WB 1:1000-1:4000 IF 1:50-1:500
<b>Wirt:</b> Kaninchen	<b>Beobachtete Masse:</b> 25 kDa, 50 kDa, 150 kDa	<b>Anregungs-/Emissionsmaxima-Wellenlängen:</b> 493 nm / 522 nm
<b>Isotyp:</b> IgG		

## Anwendungen

<b>Geprüfte Anwendungen:</b> IF, WB	<b>Positivkontrollen:</b> WB : human plasma, IF : humanes Tonsillitisgewebe,
<b>In Publikationen genannte Anwendungen:</b> IF	
<b>Getestete Reaktivität:</b> Human	

## Hintergrundinformationen

This rabbit poly clonal antibody recognizes the human IgG.

## Bemerkenswerte Veröffentlichungen

Verfasser	Pubmed ID	Journal	Anwendung
Bingda Li	35923860	Oxid Med Cell Longev	IF

## Lagerung

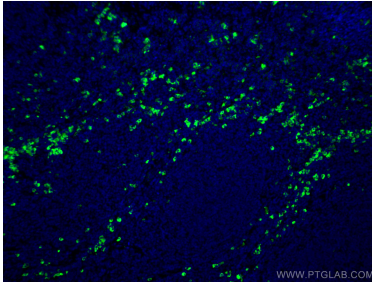
**Lagerungsbedingungen:**  
Bei -20°C lagern. Vor Licht schützen. Nach dem Versand ein Jahr stabil.  
**Lagerungspuffer:**  
BS mit 50% Glycerin, 0,05% Proclin300, 0,5% BSA, pH 7,3.  
Aliquotieren ist nicht notwendig bei -20°C Lagerung

\*\*\* 20ul-Größen enthalten 0.1% BSA

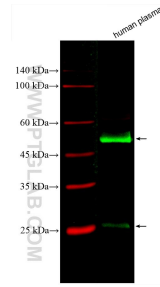
For technical support and original validation data for this product please contact:  
T: 1 (888) 4PTGLAB (1-888-478-4522) (toll free in USA), or 1(312) 455-8498 (outside USA)  
E: proteintech@ptglab.com  
W: ptglab.com

This product is exclusively available under Proteintech Group brand and is not available to purchase from any other manufacturer.

## Ausgewählte Validierungsdaten



Immunofluorescent analysis of (4% PFA) fixed human tonsillitis tissue using CoraLite® Plus 488 Human IgG antibody (CL488-10284) at dilution of 1:200.



Human plasma were subjected to SDS PAGE followed by western blot with CL488-10284 (Human IgG antibody) at dilution of 1:2000 incubated at room temperature for 1.5 hours.