

Nur für Forschungszwecke

Human IgA Heavy Chain Polyklonaler Antikörper



Katalog-Nr.:CL488-11449

Allgemeine Informationen

Katalog-Nr.: CL488-11449	GenBank-Zugangsnummer: BC016369	Reinigungsmethode: Antigen-Affinitätsreinigung
Größe: 100ul , Konzentration: 1000 µg/ml von3493	GeneID (NCBI): 3493	Empfohlene Verdünnungen: IF 1:50-1:500
Nanodrop;	Vollständiger Name: immunoglobulin heavy constant	Anregungs-/Emissionsmaxima-Wellenlängen: 493 nm / 522 nm
Wirt: Kaninchen	alpha 1	
Isotyp: IgG	Berechnete Masse: 496 aa, 53 kDa	
Immunogen Katalognummer: AG2007	Beobachtete Masse: 53 kDa	

Anwendungen

Geprüfte Anwendungen: IF	Positivkontrollen: IF : humanes Tonsillitisgewebe,
Getestete Reaktivität: Human	

Hintergrundinformationen

Ig alpha is the major immunoglobulin class in body secretions. It may serve both to defend against local infection and to prevent access of foreign antigens to the general immunologic system. This antibody recognizes the Chain C region of human Ig alpha-1 (IGHA1).

Lagerung

Lagerungsbedingungen:
Bei -20°C lagern. Vor Licht schützen.
Lagerungspuffer:
BS mit 50% Glycerin, 0,05% Proclin300, 0,5% BSA, pH 7,3.
Aliquotieren ist nicht notwendig bei -20°C Lagerung

***** 20ul-Größen enthalten 0.1% BSA**

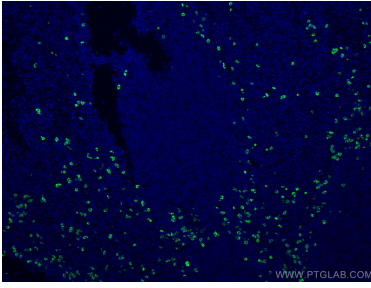
For technical support and original validation data for this product please contact:

T: 1 (888) 4PTGLAB (1-888-478-4522) (toll free in USA), or 1(312) 455-8498 (outside USA)

E: proteintech@ptglab.com
W: ptglab.com

This product is exclusively available under Proteintech Group brand and is not available to purchase from any other manufacturer.

Ausgewählte Validierungsdaten



Immunofluorescent analysis of (4% PFA) fixed human tonsillitis tissue using CoraLite® Plus 488 Human IgA Heavy Chain antibody (CL488-11449) at dilution of 1:200.