

Nur für Forschungszwecke

# CENPJ Polyklonaler Antikörper

Katalog-Nr.:CL488-11517

Vorgestelltes Produkt



## Allgemeine Informationen

Katalog-Nr.:

CL488-11517

Größe:

100ul, Konzentration: 1000 µg/ml von55835

Nanodrop;

Wirt:

Kaninchen

Isotyp:

IgG

Immunogen Katalognummer:

AG2078

GenBank-Zugangsnummer:

BC024209

GeneID (NCBI):

55835

Vollständiger Name:

centromere protein J

Berechnete Masse:

1338 aa, 153 kDa

Reinigungsmethode:

Antigen-Affinitätsreinigung

Empfohlene Verdünnungen:

IF 1:300-1:1200

Anregungs-/Emissionsmaxima-

Wellenlängen:

493 nm / 522 nm

## Anwendungen

Geprüfte Anwendungen:

IF

Getestete Reaktivität:

Human, Maus, Ratte

Positivkontrollen:

IF : HeLa-Zellen,

## Hintergrundinformationen

CENPJ, also named as CPAP, LAP and LIP1, belongs to the TCP10 family. It plays an important role in cell division and centrosome function by participating in centriole duplication. CENPJ inhibits microtubule nucleation from the centrosome.

## Lagerung

Lagerungsbedingungen:

Bei -20°C lagern. Vor Licht schützen.

Lagerungspuffer:

BS mit 50% Glycerin, 0,05% Proclin300, 0,5% BSA, pH 7,3.

Aliquotieren ist nicht notwendig bei -20°C Lagerung

\*\*\* 20ul-Größen enthalten 0.1% BSA

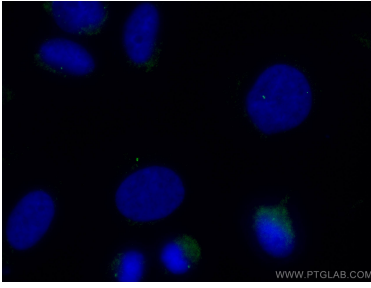
For technical support and original validation data for this product please contact:

T: 1 (888) 4PTGLAB (1-888-478-4522) (toll free in USA), or 1(312) 455-8498 (outside USA)

E: [proteintech@ptglab.com](mailto:proteintech@ptglab.com)  
W: [ptglab.com](http://ptglab.com)

This product is exclusively available under Proteintech Group brand and is not available to purchase from any other manufacturer.

## Ausgewählte Validierungsdaten



Immunofluorescent analysis of (-20°C Methanol) fixed HeLa cells using CoraLite® Plus 488 CENPJ antibody (CL488-11517) at dilution of 1:600.