

Nur für Forschungszwecke

LBR Polyklonaler Antikörper

Katalog-Nr.:CL488-12398



Allgemeine Informationen

Katalog-Nr.: CL488-12398	GenBank-Zugangsnummer: BC020079	Reinigungsmethode: Antigen-Affinitätsreinigung
Größe: 100ul, Konzentration: 1000 µg/ml von3930 Nanodrop;	GeneID (NCBI): Vollständiger Name: lamin B receptor	Anregungs-/Emissionsmaxima-Wellenlängen: 493 nm / 522 nm
Wirt: Kaninchen	Berechnete Masse: 615 aa, 71 kDa	
Isotyp: IgG	Beobachtete Masse: 58 kDa	
Immunogen Katalognummer: AG3088		

Anwendungen

Geprüfte Anwendungen:
FC (Intra)

Getestete Reaktivität:
Human, Maus, Ratte

Hintergrundinformationen

Lamin-B receptor (LBR) belongs to the ERG4/ERG24 family. LBR is a 58-kDa integral protein of the nuclear envelope inner membrane and anchors the lamina and the heterochromatin to the inner nuclear membrane. LBR may mediate the interaction between chromatin and lamin B. Mutations of the LBR gene have been associated with autosomal recessive HEM/Greenberg skeletal dysplasia.

Lagerung

Lagerungsbedingungen:
Bei -20°C lagern. Vor Licht schützen.

Lagerungspuffer:
BS mit 50% Glycerin, 0,05% Proclin300, 0,5% BSA, pH 7,3.

Aliquotieren ist nicht notwendig bei -20°C Lagerung

*** 20ul-Größen enthalten 0.1% BSA

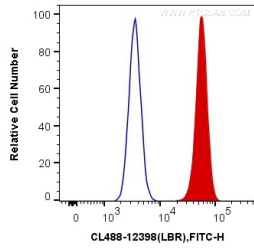
For technical support and original validation data for this product please contact:

T: 1 (888) 4PTGLAB (1-888-478-4522) (toll free
in USA), or 1(312) 455-8498 (outside USA)

E: proteintech@ptglab.com
W: ptglab.com

This product is exclusively available under Proteintech Group brand and is not available to purchase from any other manufacturer.

Ausgewählte Validierungsdaten



1X10⁶ HeLa cells were intracellularly stained with 0.4 ug Coralite® Plus 488 Anti-Human LBR (CL488-12398) (red), or 0.4 ug Control Antibody. Cells were fixed and permeabilized with Transcription Factor Staining Buffer Kit (PF00011).