

Nur für Forschungszwecke

# Occludin Polyklonaler Antikörper

Katalog-Nr.:CL488-13409

Vorgestelltes Produkt



## Allgemeine Informationen

|   |  |  |
|---|--|--|
| <b>Katalog-Nr.:</b><br>CL488-13409                                      | <b>GenBank-Zugangsnummer:</b><br>BC029886  | <b>Reinigungsmethode:</b><br>Antigen-Affinitätsreinigung           |
| <b>Größe:</b><br>100ul , Konzentration: 1000 µg/ml von4950<br>Nanodrop; | <b>GeneID (NCBI):</b><br>occludin          | <b>Empfohlene Verdünnungen:</b><br>IF 1:50-1:500                   |
| <b>Wirt:</b><br>Kaninchen   | <b>Vollständiger Name:</b><br>occludin     | <b>Anregungs-/Emissionsmaxima-Wellenlängen:</b><br>493 nm / 522 nm |
| <b>Isotyp:</b><br>IgG   | <b>Berechnete Masse:</b><br>522 aa, 59 kDa |  |
| <b>Immunogen Katalognummer:</b><br>AG4057                               | <b>Beobachtete Masse:</b><br>59 kDa        |  |

## Anwendungen

|   |   |
|---|---|
| <b>Geprüfte Anwendungen:</b><br>IF                  | <b>Positivkontrollen:</b><br>IF : MCF-7-Zellen, |
| <b>Getestete Reaktivität:</b><br>Human, Maus, Ratte |   |

## Hintergrundinformationen

Occludin is an integral membrane protein located at the tight junction. It is a tetraspanin protein with four transmembrane domains, intracellular N and C termini and two extracellular loops. Occludin plays a role in the formation and regulation of the tight junction paracellular permeability barrier. Occludin can exist in different isoforms, owing to modifications at the posttranscriptional and posttranslational levels, the monomeric occludin migrates as 53-65 kDa on SDS-PAGE (PMID: 22083955; 19457074).

## Lagerung

**Lagerungsbedingungen:**  
Bei -20°C lagern. Vor Licht schützen.  
**Lagerungspuffer:**  
BS mit 50% Glycerin, 0,05% Proclin300, 0,5% BSA, pH 7,3.  
Aliquotieren ist nicht notwendig bei -20°C Lagerung

\*\*\* 20ul-Größen enthalten 0.1% BSA

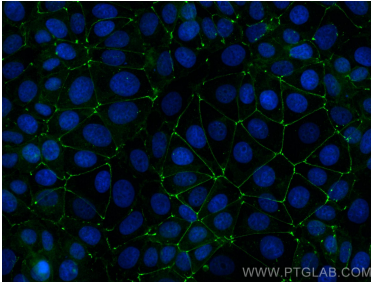
For technical support and original validation data for this product please contact:

T: 1 (888) 4PTGLAB (1-888-478-4522) (toll free in USA), or 1(312) 455-8498 (outside USA)

E: [proteintech@ptglab.com](mailto:proteintech@ptglab.com)  
W: [ptglab.com](http://ptglab.com)

This product is exclusively available under Proteintech Group brand and is not available to purchase from any other manufacturer.

## Ausgewählte Validierungsdaten



Immunofluorescent analysis of (4% PFA) fixed MCF-7 cells using CoraLite® Plus 488 Occludin antibody (CL488-13409) at dilution of 1:200.