

Nur für Forschungszwecke

# PFKFB3-Specific Polyklonaler Antikörper



Katalog-Nr.:CL488-13763

Vorgestelltes Produkt

## Allgemeine Informationen

<b>Katalog-Nr.:</b> CL488-13763	<b>GenBank-Zugangsnummer:</b> BC040482	<b>Reinigungsmethode:</b> Antigen-Affinitätsreinigung
<b>Größe:</b> 100ul , Konzentration: 1000 µg/ml von5209 Nanodrop;	<b>GeneID (NCBI):</b> 6-phosphofructo-2-kinase/fructose- 2,6-bisphosphatase 3	<b>Empfohlene Verdünnungen:</b> IF 1:50-1:500
<b>Wirt:</b> Kaninchen	<b>Vollständiger Name:</b> 6-phosphofructo-2-kinase/fructose- 2,6-bisphosphatase 3	<b>Anregungs-/Emissionsmaxima- Wellenlängen:</b> 493 nm / 522 nm
<b>Isotyp:</b> IgG	<b>Berechnete Masse:</b> 520 aa, 60 kDa	
<b>Immunogen Katalognummer:</b> AG4744	<b>Beobachtete Masse:</b> 58 kDa	

## Anwendungen

<b>Geprüfte Anwendungen:</b> IF	<b>Positivkontrollen:</b> IF : HepG2-Zellen,
<b>Getestete Reaktivität:</b> Human, Maus, Ratte	

## Hintergrundinformationen

PFKFB3, also named as NY-REN-56 and iPFK-2, plays a role in glucose metabolism. It synthesis and degradation of fructose 2,6-bisphosphate. Endogenously generated adenosine cooperates with bacterial components to increase PFKFB3 isozyme activity, resulting in greater fructose 2,6-bisphosphate accumulation. PFKFB3 is required for increased growth, metabolic activity and is regulated through active JAK2 and STAT5. This antibody is specific to PFKFB3.

## Lagerung

**Lagerungsbedingungen:**  
Bei -20°C lagern. Vor Licht schützen.  
**Lagerungspuffer:**  
BS mit 50% Glycerin, 0,05% Proclin300, 0,5% BSA, pH 7,3.  
Aliquotieren ist nicht notwendig bei -20°C Lagerung

\*\*\* 20ul-Größen enthalten 0.1% BSA

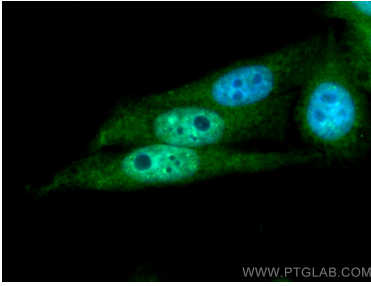
For technical support and original validation data for this product please contact:

T: 1 (888) 4PTGLAB (1-888-478-4522) (toll free  
in USA), or 1(312) 455-8498 (outside USA)

E: [proteintech@ptglab.com](mailto:proteintech@ptglab.com)  
W: [ptglab.com](http://ptglab.com)

This product is exclusively available under Proteintech Group brand and is not available to purchase from any other manufacturer.

## Ausgewählte Validierungsdaten



Immunofluorescent analysis of (4% PFA) fixed HepG2 cells using CoraLite® Plus 488 PFKFB3-Specific antibody (CL488-13763) at dilution of 1:200.