

Nur für Forschungszwecke

PARK2/Parkin Polyklonaler Antikörper



Katalog-Nr.:CL488-14060

Vorgestelltes Produkt

Allgemeine Informationen

Katalog-Nr.: CL488-14060	GenBank-Zugangsnummer: BC022014	Reinigungsmethode: Antigen-Affinitätsreinigung
Größe: 100ul , Konzentration: 1000 µg/ml von5071 Nanodrop;	GeneID (NCBI): 5071	Empfohlene Verdünnungen: IF 1:50-1:500
Wirt: Kaninchen	Vollständiger Name: Parkinson disease (autosomal recessive, juvenile) 2, parkin	Anregungs-/Emissionsmaxima- Wellenlängen: 493 nm / 522 nm
Isotyp: IgG	Berechnete Masse: 52 kDa	
Immunogen Katalognummer: AG5092	Beobachtete Masse: 42-52 kDa	

Anwendungen

Geprüfte Anwendungen: IF	Positivkontrollen: IF : Mausherzgewebe, Maushirngewebe
Getestete Reaktivität: Human, Maus, Ratte	

Hintergrundinformationen

Parkin, a RING-type E3 ubiquitin-protein ligase, is involved in the ubiquitination pathway and contributes to protection from neurotoxicity induced by unfolded protein stresses. Its ubiquitin-protein ligase activity promotes the degradation of a variety of proteins including itself. Mutations in Parkin are implicated in the pathogenesis of autosomal recessive familial Parkinson's disease. It has 8 isoforms produced by alternative splicing.

Lagerung

Lagerungsbedingungen:
Bei -20°C lagern. Vor Licht schützen. Nach dem Versand ein Jahr stabil.
Lagerungspuffer:
BS mit 50% Glycerin, 0,05% Proclin300, 0,5% BSA, pH 7,3.
Aliquotieren ist nicht notwendig bei -20°C Lagerung

*** 20ul-Größen enthalten 0.1% BSA

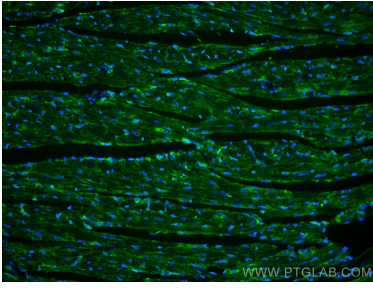
For technical support and original validation data for this product please contact:

T: 1 (888) 4PTGLAB (1-888-478-4522) (toll free
in USA), or 1(312) 455-8498 (outside USA)

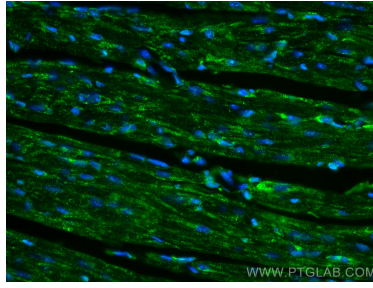
E: proteintech@ptglab.com
W: ptglab.com

This product is exclusively available under Proteintech Group brand and is not available to purchase from any other manufacturer.

Ausgewählte Validierungsdaten



Immunofluorescent analysis of (4% PFA) fixed mouse heart tissue using CoraLite® Plus 488 PARK2/Parkin antibody (CL488-14060) at dilution of 1:200.



Immunofluorescent analysis of (4% PFA) fixed mouse heart tissue using CoraLite® Plus 488 PARK2/Parkin antibody (CL488-14060) at dilution of 1:200.