

Nur für Forschungszwecke

CRCP Polyklonaler Antikörper

Katalog-Nr.:CL488-14348



Allgemeine Informationen

Katalog-Nr.: CL488-14348	GenBank-Zugangsnummer: BC040107	Reinigungsmethode: Antigen-affinitätsgereinigt
Größe: 100ul , Konzentration: 1000 µg/ml von27297	GeneID (NCBI): 27297	Anregungs-/Emissionsmaxima-Wellenlängen: 493 nm / 522 nm
Nanodrop;	Vollständiger Name: CGRP receptor component	
Wirt: Kaninchen	Berechnete Masse: 17 kDa	
Isotyp: IgG	Beobachtete Masse: 20 kDa	
Immunogen Katalognummer: AG5689		

Anwendungen

Geprüfte Anwendungen:
FC (Intra)

Getestete Reaktivität:
Human, Maus, Ratte

Hintergrundinformationen

Lagerung

Lagerungsbedingungen:
Bei -20°C lagern. Vor Licht schützen.

Lagerungspuffer:
BS mit 50% Glycerin, 0,05% Proclin300, 0,5% BSA, pH 7,3.

Aliquotieren ist nicht notwendig bei -20°C Lagerung

***** 20ul-Größen enthalten 0.1% BSA**

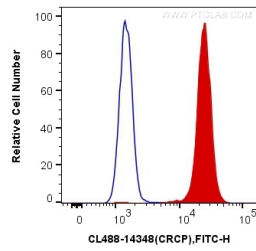
For technical support and original validation data for this product please contact:

T: 1 (888) 4PTGLAB (1-888-478-4522) (toll free in USA), or 1(312) 455-8498 (outside USA)

E: proteintech@ptglab.com
W: ptglab.com

This product is exclusively available under Proteintech Group brand and is not available to purchase from any other manufacturer.

Ausgewählte Validierungsdaten



1X10⁶ Raji cells were intracellularly stained with 0.4 ug CoraLite® Plus 488 Anti-Human CRCP (CL488-14348) (red), or 0.4 ug Control Antibody. Cells were fixed and permeabilized with Transcription Factor Staining Buffer Kit (PF00011).