

Nur für Forschungszwecke

IFT140 Polyklonaler Antikörper

Katalog-Nr.:CL488-17460

Vorgestelltes Produkt



Allgemeine Informationen

Katalog-Nr.: CL488-17460	GenBank-Zugangsnummer: BC035577	Reinigungsmethode: Antigen-Affinitätsreinigung
Größe: 100ul, Konzentration: 1000 µg/ml von 9742 Nanodrop;	GeneID (NCBI): 9742	Empfohlene Verdünnungen: IF 1:50-1:500
Wirt: Kaninchen	Vollständiger Name: intraflagellar transport 140 homolog (Chlamydomonas)	Anregungs-/Emissionsmaxima-Wellenlängen: 493 nm / 522 nm
Isotyp: IgG	Berechnete Masse: 1462 aa, 165 kDa	
Immunogen Katalognummer: AG11119	Beobachtete Masse: 140 kDa	

Anwendungen

Geprüfte Anwendungen: IF	Positivkontrollen: IF : Maushodengewebe,
Getestete Reaktivität: Human, Maus, Ratte	

Hintergrundinformationen

IFT140 is a subunit of intraflagellar transport complex A (IFT-A) which is involved in retrograde ciliary transport. RT-PCR analysis showed it is highly expressed in kidney, moderately in ovary, testis, prostate, and lung. IFT140 is localised to the base and tip of primary cilium. IFT140 has a pivotal role in development and function of ciliated cells, and mutations of IFT140 cause skeletal, renal, and retinal ciliopathies. It had been detected as a single band around 140-165 kDa in different reports. (PMID: 20368623, 22282595)

Lagerung

Lagerungsbedingungen:
Bei -20°C lagern. Vor Licht schützen.
Lagerungspuffer:
BS mit 50% Glycerin, 0,05% Proclin300, 0,5% BSA, pH 7,3.
Aliquotieren ist nicht notwendig bei -20°C Lagerung

*** 20ul-Größen enthalten 0.1% BSA

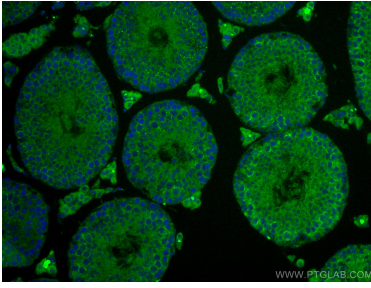
For technical support and original validation data for this product please contact:

T: 1 (888) 4PTGLAB (1-888-478-4522) (toll free in USA), or 1(312) 455-8498 (outside USA)

E: proteintech@ptglab.com
W: ptglab.com

This product is exclusively available under Proteintech Group brand and is not available to purchase from any other manufacturer.

Ausgewählte Validierungsdaten



Immunofluorescent analysis of (4% PFA) fixed mouse testis tissue using CoraLite® Plus 488 IFT140 antibody (CL488-17460) at dilution of 1:200. DAPI (blue).