

Nur für Forschungszwecke

TOMM40 Polyklonaler Antikörper

Katalog-Nr.:CL488-18409

Vorgestelltes Produkt



Allgemeine Informationen

Katalog-Nr.: CL488-18409	GenBank-Zugangsnummer: BC017224	Reinigungsmethode: Antigen-Affinitätsreinigung
Größe: 100ul , Konzentration: 1000 µg/ml von10452 Nanodrop;	GeneID (NCBI): Vollständiger Name: translocase of outer mitochondrial membrane 40 homolog (yeast)	Empfohlene Verdünnungen: IF 1:50-1:500 Anregungs-/Emissionsmaxima- Wellenlängen: 493 nm / 522 nm
Wirt: Kaninchen	Berechnete Masse: 38 kDa	
Isotyp: IgG	Beobachtete Masse: 38 kDa	
Immunogen Katalognummer: AG13065		

Anwendungen

Geprüfte Anwendungen: IF	Positivkontrollen: IF : HepG2-Zellen,
Getestete Reaktivität: Human, Maus, Ratte	

Hintergrundinformationen

The translocase of outer mitochondria membrane 40 (TOMM40, also known as TOM40), located in the center of the TOM complex, is a channel-forming subunit of translocase. It can facilitate the fluid movement of preproteins into the mitochondria by associating with TOMM20. TOMM40 plays a role in the assembly of the mitochondrial membrane respiratory chain NADH dehydrogenase (Complex I) by forming a complex with BCAP31 and mediating the translocation of Complex I components from the cytosol to the mitochondria (PMID: 31206022). TOMM40 has been reported to be associated with late-onset neurodegenerative diseases such as Alzheimer's disease and Parkinson's disease.

Lagerung

Lagerungsbedingungen:
Bei -20°C lagern. Vor Licht schützen. Nach dem Versand ein Jahr stabil.
Lagerungspuffer:
BS mit 50% Glycerin, 0,05% Proclin300, 0,5% BSA, pH 7,3.
Aliquotieren ist nicht notwendig bei -20°C Lagerung

*** 20ul-Größen enthalten 0.1% BSA

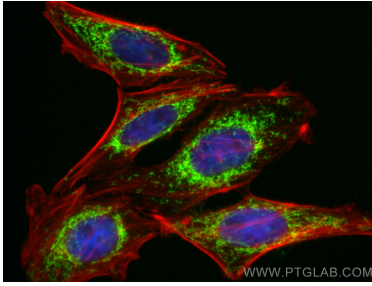
For technical support and original validation data for this product please contact:

T: 1 (888) 4PTGLAB (1-888-478-4522) (toll free
in USA), or 1(312) 455-8498 (outside USA)

E: proteintech@ptglab.com
W: ptglab.com

This product is exclusively available under Proteintech Group brand and is not available to purchase from any other manufacturer.

Ausgewählte Validierungsdaten



Immunofluorescent analysis of (4% PFA) fixed HepG2 cells using CoraLite® Plus 488 TOMM40 antibody (CL488-18409) at dilution of 1:200, CL594-phalloidin (red).